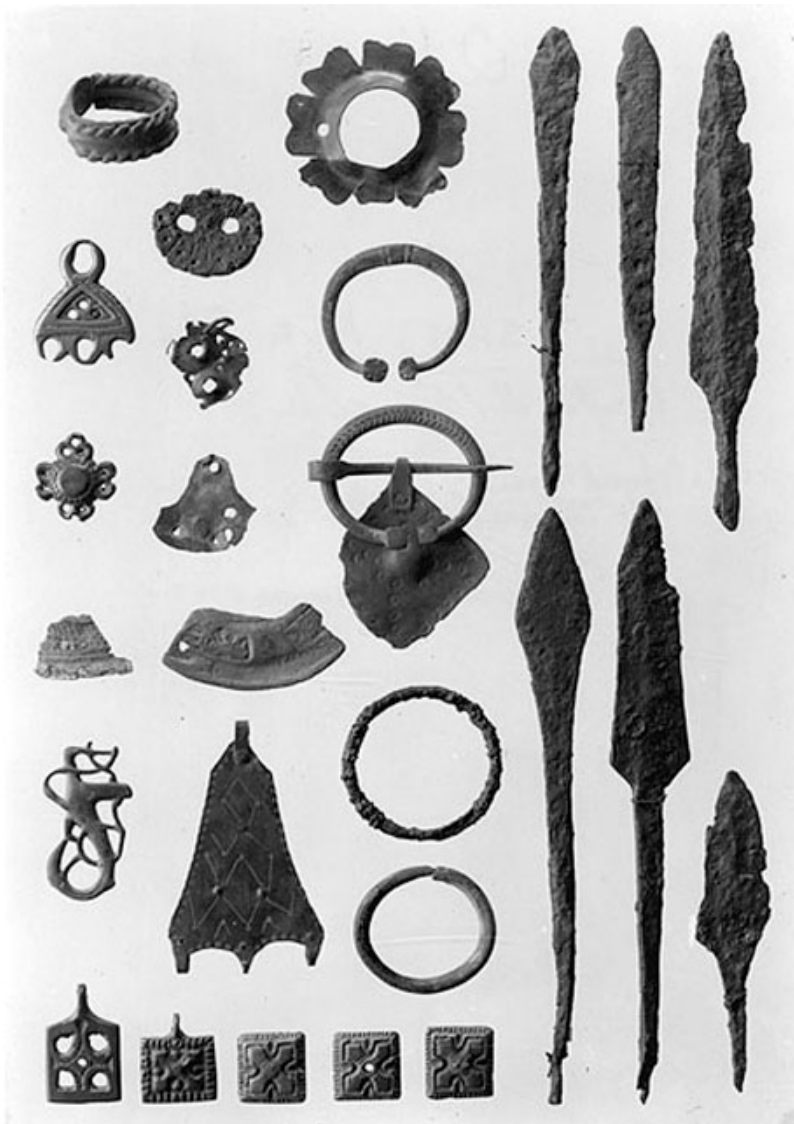


OFFERPLATS

Offerplatser inom vårt län tillhör den samiska religionen. De kan ligga i anslutning till heliga fjäll, sjöar, vid stenblock, i klippor eller grottor. Man offrade till exempel renar, ben-, horn- och metallföremål i hopp om välstånd, jakt- och fiskelycka.

En fyndrik offerplats har undersökts vid Mörtrträsket i Lycksele. Där påträffades 259 metallföremål, smycken, prydnadsföremål och ett mynt. Offerplatsen har daterats till perioden 1000–1350.

På en udde i Vindelgransele vid Vindelälven i Lycksele kommun upptäcktes en offerplats i samband med odling. Platsen utsattes för plundring, men flera av föremålen kunde trots allt tillvaratas vid en undersökning 1941. Föremålen dateras till ca 900 - 1300 e.Kr.



Bland föremålen från Vindelgransele märks pilspetsar av järn. Bland bronsföremålen märks: Hästsko-formade spänner, kedjehållare, hängbleck och fragment av ovala spännbucklor. Fynden finns i Historiska museets samlingar i Stockholm.



Offersten i Offerskalet på Marsfjället i Vilhelmina kommun.