

HÄRD

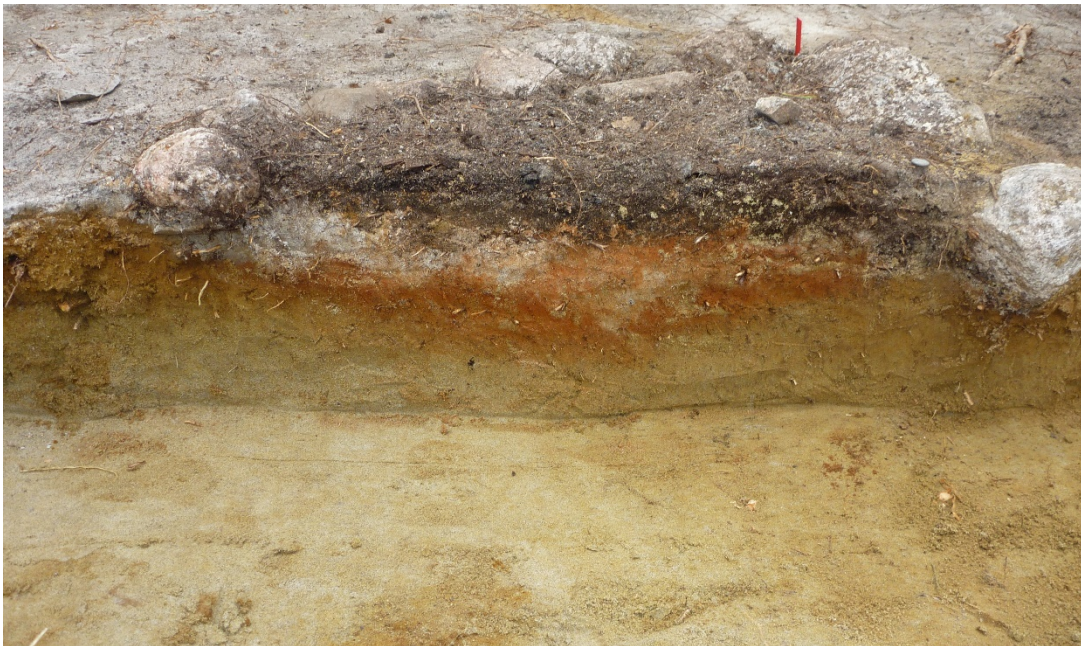
Härdar eller eldstäder ligger utomhus eller i en byggnad – de kan ha olika former och avgränsas ibland av stenar. Ofta är härden den enda synliga resten efter en kåta av trä eller tältduk. Härdar påträffas i hela länet, med tyngdpunkt på fjällen.



Härd mellan Luspasjaure och Vindelkroken i Sorsele kommun.



Många härdar är väldigt svåra att se för ett otränat öga.



Profil av en undersökt härd vid Furuvik utanför Lycksele.