

FÅNGSTGROP

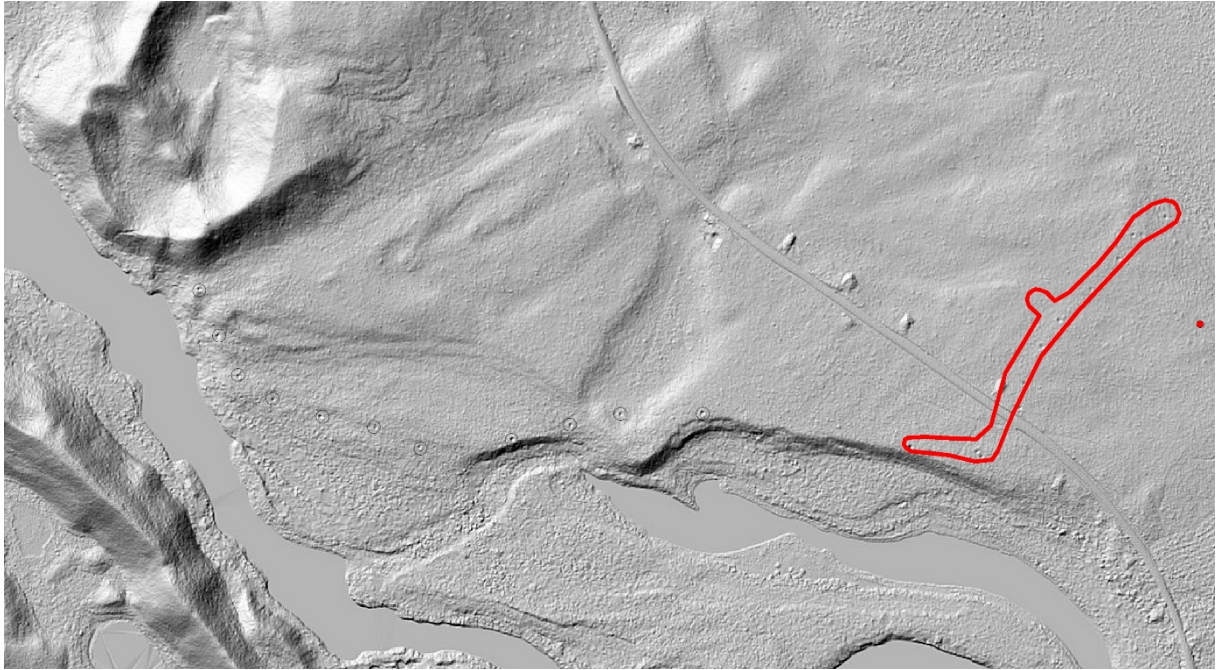
Fångstanläggning för främst älg, men även för varg och ren. Fångstgropen består av en djup grop som dolts med ett bräckligt tak för att villebrådet ska ramla ned och fastna i en särskild sparkfälla.

Ofta förekommer flera gropar i ett sammanhängande system, groparna har placerats i strategiska lägen där man visste att villebrådet rörde sig. I Västerbotten finns över 9 000 kända fångstgropar.

Länets längsta fångstgropssystem ligger på Laisheden i Sorsele. Det består av 156 gropar och är 8 km långt. Fångstgropar har använts från stenålder och fram till nyare tid. Fångstsättet förbjöds 1864.



En av fångstgroparna mellan sjön Överst-Juktan och Korpbergets branta sluttning i Sorsele kommun.



Både kända (röd färg) och okända (mörka ringar) fångstgropar är synliga i terrängskuggningsbild.