

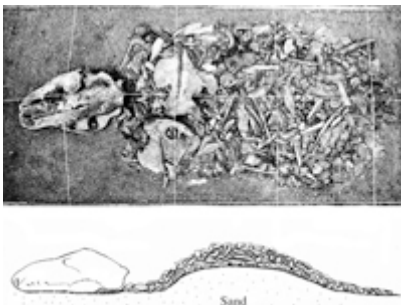
BJÖRNGRAV

I fjällregionen har man hittat björngravar under klippblock, i skrevor och i grottor. I skogsregionen begravde man björnarna i rösade gravar. Björnens alla ben har noggrant insamlats och begravts under ceremoniella former. Benen ligger hela eller mörkkluvna och man har eftersträvat att lägga benen i anatomisk ordning för att björnen skulle kunna återuppstå.

Hittills har ett 15-tal björngravar hittats i inlandet, alla inom sydsamiskt område. Inom norrländskt område finns dateringar som visar att seden förekom från vikingatid och framåt.



Ursus arctos (brunbjörn) står det på den gulnade lappen som fästs vid kraniet. Det har funnits länge i Västerbottens museums samlingar. Uppgifter saknas om varifrån kraniet kommer.



Björngraven i Sörviken, Stensele undersöktes 1972.



Björnkraniet har eroderat fram på sjöstranden.