

KRUS

Krus är vanligen tillverkade i stengods och påträffas tyvärr oftast i skärvor. Om skärvorna är tillräckligt många och karaktäristiska för kärlets form kan kruset rekonstrueras.

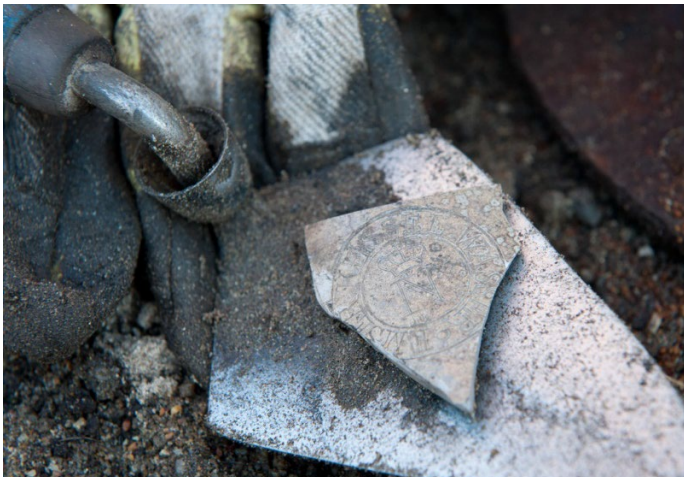
Vid en undersökning 2011 i Lövånger påträffades ett fragment av ett keramikkrus med texten "HERZ". Vid ett besök i Österbotten samma år bodde vi på gården Ruutinkartano som delvis har kvar inredning från 1800-talet. Vid frukosten observerades ett antal keramikkrus på ett mindre skåp och ett av dessa hade texten HETZOGTHUM NASSAU. Den bit som vi funnit vid undersökningen i Lövånger kom sannolikt från ett likadant krus, som innehållit mineralvatten från hertigdömet Nassau i Tyskland.



Fragment av krus med texten HERZ samt det krus som fanns vid vårt boende i Österbotten.

Denna typ av krus är tillverkat i Nassauområdet (Hessen i Tyskland). Det var avsett för naturligt mineralvatten från Selters vid Taunusbergen i Hessen. Seltervatten ansågs nyttigt och har gett namn till olika typer av mineralvatten senare.

Vid schaktövervakning vid Länsresidenset i Umeå påträffades en skärva av ett krus med en stämpel med texten Emser Kessel Wasser. Skärvorna utgör resterna efter vattenkrus från mineralkällorna i Ems i Tyskland.



Krusskärva från Länsresidenset, Umeå kommun.