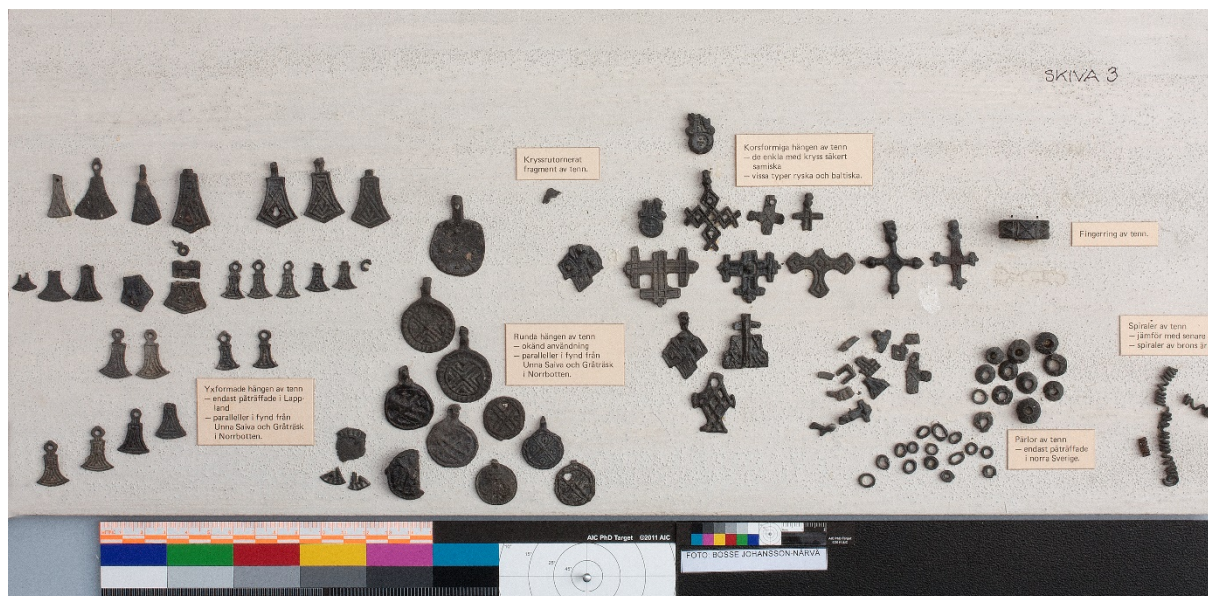


## HÄNGE

Hängsmycken förekommer i olika former och material, exempelvis tenn, bly, brons, skiffer och sandsten.

Ett större fynd har gjorts vid sjön Mörträsket, Lycksele kommun. Bland 259 metallföremål fanns ett 30-tal yxformade och ornerade hängen i tenn och bly. Fyndet betraktas som en samisk metalldepå och dateras till tiden mellan 1000 och 1300-tal. Delar av fyndet finns vid Västerbottens museum övrigt vid Historiska museet, Stockholm.



Vid Öreälven nära Långsele har ett hänge av brons påträffats. Hänget föreställer en häst, med en människa och en vargliknande figur på ryggen. I norra och västra Ryssland har liknande föremål hittats. Fynden består av hängen eller kedjehållare från 1100-1300-talet e.Kr. Hänget från Långsele har varit i samisk ägo och föreställer förmodligen dödsguden Ruohtta. Ruohtta hade en varg som hund och guden spred sjukdomar och död. När Ruohtta härjade brukade samerna offra en häst till guden. Syftet var att Ruohtta skulle rida iväg på hästen och försvinna. På de samiska trummorna brukar guden avbildas på en häst.





Parallelltrapetsformat hänge av brons med nitar och ring i järn. Hittad i Paulund, Lycksele kommun. Längd: 7 cm.



Ett enkelt hänge av sandsten hittades på en stenåldersboplats i Östra Ormsjö, Dorotea kommun. Längd: 5 cm.