

Rapport

Arkeologisk utredning med anledning av ny deponi på fastigheten Nyskogen 1:1, Umeå sn & kn. Västerbottens län.



Västerbottens museum/ Uppdragsverksamheten
Berit Andersson Dnr 558/18

Innehåll

Administrativa och tekniska uppgifter.....	1
Sammanfattning.....	1
Inledning.....	1
Utredningsområdet	2
Syfte	2
Metod	2
Resultat	3

Omslagsbild: Vy över utredningsområdet med Dåva kraftvärmeverk i horisonten. VBM DB 438:1

Administrativa och tekniska uppgifter

Vbm dnr	558/18
Län	Västerbotten
Landskap	Västerbotten
Kommun	Umeå
Socken	Umeå
Ort	Dåva
Fastighet	Nyskogen 1:1
Undersökningstyp	Arkeologisk utredning
Kartblad	70H 9g NV (Sweref 99)
Koordinatsystem	Sweref99TM
Höjd	40 - 45 möh
Fältarbetsperiod	2018-09-05
Fältarbetsledning	Berit Andersson VBM
Planering arkivsök	0,5 dv
Dagsverken fält	1
Rapport / efterarbete	1 dv
Foto nr	VBM DB 438:1-4
Dokumentationsmaterial	Rapporter samt övrigt analogt och digitalt arkivmaterial kommer att förvaras vid Västerbottens museum.

Sammanfattning

Med anledning av tillståndsansökan för ny sulfidjordsdeponi i norra delen av fastigheten Nyskogen 1:1 vid Dåva företagspark i Umeå socken och kommun har en frivillig arkeologisk utredning genomförts.

Utredningsområdet är ca 10 ha och består av en flack moränås (N-S) med myrmark på ömse sidor. Området var avverkat och markberett under de senaste åren. Ca 750 m väster om utredningsområdet finns ett röse (Umeå stad 332:1), en boplatsgrop (Umeå stad 526:1) samt en stensättning (Umeå stad 83:1) belägna längs en höjdsträckning. Längre söderut längs samma höjdsträckning finns ytterligare förhistoriska gravar.

Vid utredningen påträffades inga forn- eller kulturlämningar i utredningsområdet.

Inledning

Med anledning av tillståndsansökan för ny sulfidjordsdeponi i norra delen av fastigheten Nyskogen 1:1 vid Dåva företagspark i Umeå socken och kommun har en frivillig arkeologisk utredning genomförts.

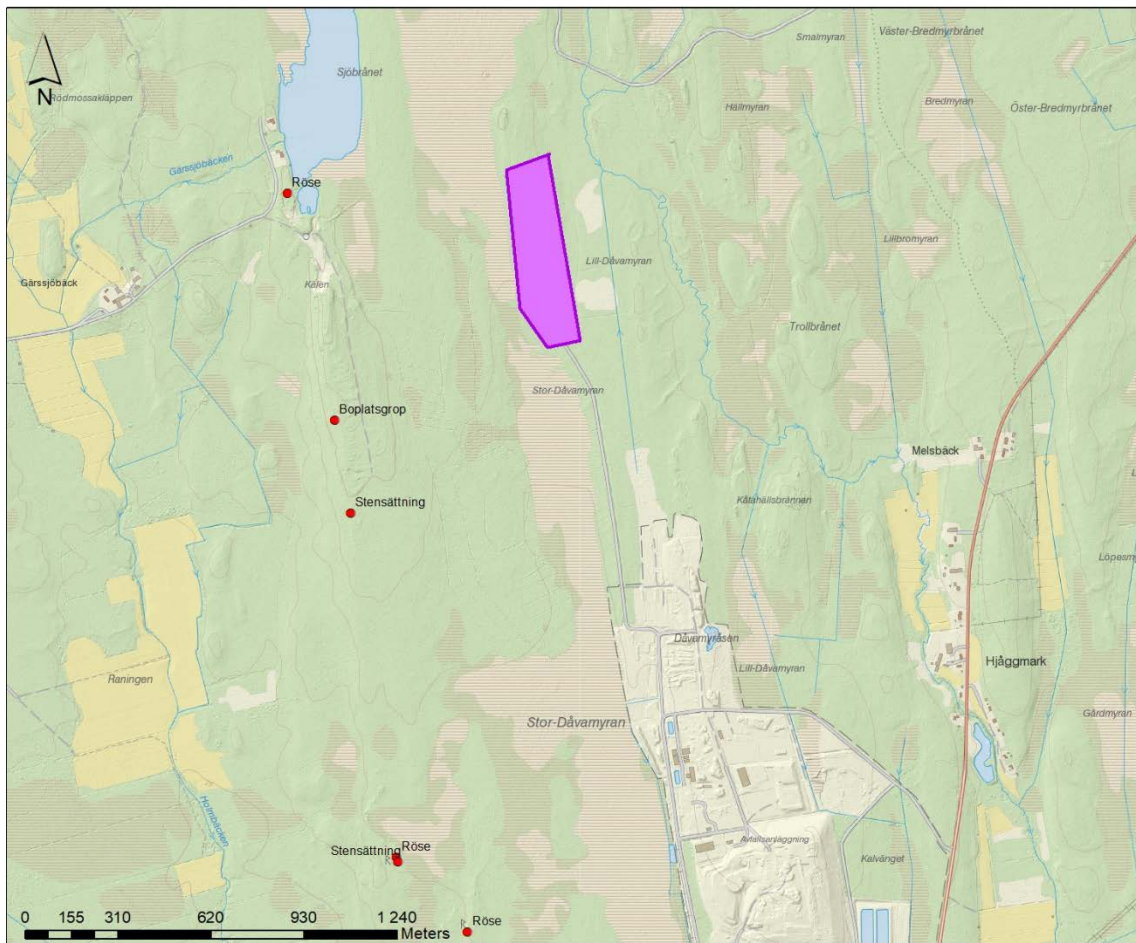


Fig. 1. Översiktskarta med utredningsområdet markerat med lila färg. Lämningsregistrerade i FMIS markerade med röd färg.

Utredningsområdet

Området är beläget ca 4 km NÖ om Ersmark och 1,5 km NV om byn Hjåggmark. Utredningsområdet är ca 10 ha och består av en flack moränås (N-S) med myrmark på ömse sidor. Området var avverkat och markberett under de senaste åren. Ca 750 m väster om utredningsområdet finns ett röse (Umeå stad 332:1), en boplatsgrop (Umeå stad 526:1) samt en stensättning (Umeå stad 83:1) belägna längs en höjdsträckning. Längre söderut längs samma höjdsträckning finns ytterligare förhistoriska gravar.

Syfte

Syftet med den arkeologiska utredningen är att utreda om tidigare okända forn- och kulturlämningar finns inom det utpekade utredningsområdet, samt att så långt som möjligt beskriva och bedöma dessa.

Metod

Förarbete består av studier av befintligt kartmaterial vad gäller jordart, ekonomiska kartor, äldre lantmäteriakter samt höjddata i form av LiDAR. Fältarbetet genomförs genom terrängrekognosering inom berörd yta.

Resultat

Vid utredningen påträffades inga forn- eller kulturlämningar i området för den planerade sulfidjordsdeponin. I området fanns markberedningsgropar men inget material av förhistorisk karaktär påträffades i dessa. Utredningsområdet består av en väldigt flack moränås, så avvikande strukturer skulle vara lätta att upptäcka.

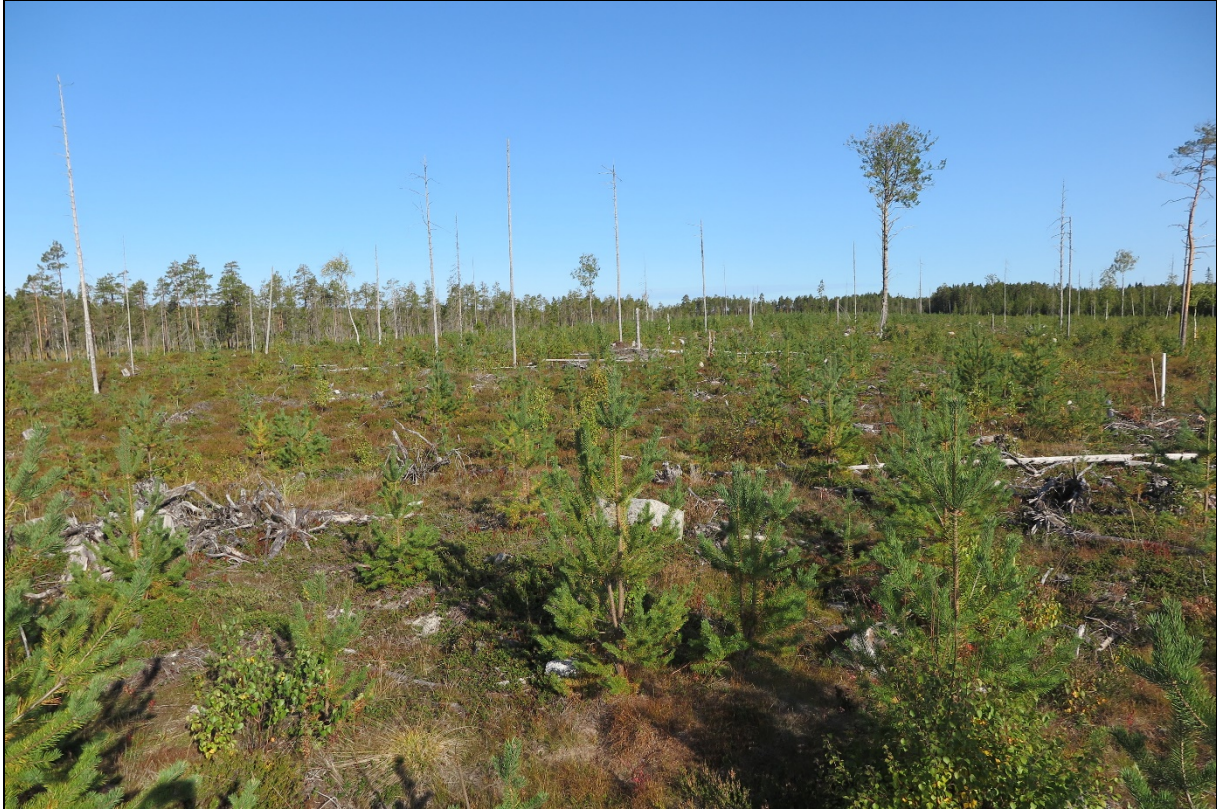


Fig. 2. VBM DB 438:2. Foto över utredningsområdet med den väldigt flacka moränåsen.



VÄSTERBOTTENS
MUSEUM

Box 3183, 903 04 Umeå
Telefon 090-16 39 00. Telefax 090-77 90 00.
info@vbm.se
www.vbm.se