

## Rapport över arkeologisk utredning steg 1, Avasjö 1:18, del av, Dorotea socken, Lappland, Dorotea kommun, Västerbottens län

*Inför en ny detaljplan och planerad byggnation inom en del av fastigheten Avasjö 1:18 i Dorotea kommun har Arkeologikum AB genomfört en arkeologisk utredning steg 1. Utredningen genomfördes efter beslut av länsstyrelsen jämlikt kulturmiljölagens 2 kap. 11 §. Utredningsresultatet visar att ingen fornlämning berörs av arbetsföretaget.*

### Bakgrund

Arkeologikum AB har inför en ny detaljplan inom Avasjö, Dorotea, och med anledning av länsstyrelsens beslut 2016-11-30 uppdragits att fastställa om fornlämning berörs av arbetsföretaget (dnr 431-4066-2016). Uppdragsgivare är Borgafjäll Trähus AB.

### Utredningsområde

Utredningsområdet återfinns inom fjällkartans kartblad 71F 8a och utgörs av ett 3,1 hektar stort område inom fastigheten Avasjö 1:18 i Borgafjäll (bilaga 1 och 2). Det utgörs av en markerad knabbe i sediment- och torvmark. Höjden över havet är 520 meter. Markslaget är skogsmark (granskog), nyligen avverkad.

Riksantikvarieämbetet (RAÄ) inventerade fornminnen i denna del av den nästan 3 000 kvadratkilometer stora socknen år 1983. Inga kulturminnen noterades då eller senare i utredningsområdet (FMIS 2016-11-01).

### Genomförande

Fältarbetet skedde sent på säsongen, 2016-11-01, och ett tunt snötäcke förelåg i utredningsområdet. Länsstyrelsen prioriterade genomförande innevarande säsong framför senareläggning, tros de försvårande omständigheter snötäcke innebär. Någon tjäle förelåg inte vid utredningstillfället.

Fältinventeringen utfördes i form av systematisk terrängrekognoscering med jordsond vilken hade föregåtts av byråinventering omfattande Lantmäteriets allmänna och historiska kartor samt bearbetningar av laserdata för den nya höjdmodellen, och därutöver av data i kulturhistoriska databaser såsom RAÄ:s FMIS och Skogsstyrelsens Skog och historia samt Arkeologikum AB:s egna excerpter från två uppdrag genomförda år 2010 i utredningsområdets närhet.

Ett tjugotal provgropar grävdes för hand med spade i tiometersintervaller i utredningsområdets sydsluttning. Metallsökning av föremål av en ettörings storlek genomfördes i syfte att kompensera den försvårade okulära besiktningen.

### **Dokumentation**

Dokumentation liksom rapportering är gjord förenklad på grund av resultatets natur. Inmätning skedde med handhållen gps-mottagare. Digitala fotografier är återgivna i bilaga och förvaras i ATA. Bearbetade mätdata förvaras vid Arkeologacentrum.

### **Resultat**

I utredningsområdet påträffades inga fornlämningar. Under den föregående byråinventeringen framkom inga indikationer på kulturminnen. Provgropsgrävning liksom okulär besiktning av markskador bidrog inte med indikationer på fornlämning utan synlig begränsning. Metallsökning i utredningsområdets flackare sydsluttning blev resultatlös.

Utredningen har försvårats av snötäcket. Mot bakgrund av att Avasjö inventerades på fornlämningar så sent som år 1983, och då inga förhistoriska boplatser framkom vid den inventeringen, bedöms det aktuella utredningsresultatet med stor sannolikhet trots snötäcket avspeglar verkliga förhållanden avseende fornlämning utan synlig begränsning.

### **Åtgärdsförslag**

Då inga fornlämningar berörs av arbetsföretaget föreslås inga ytterligare antikvariska åtgärder med anledning av detaljplanen.

*Östersund som ovan*

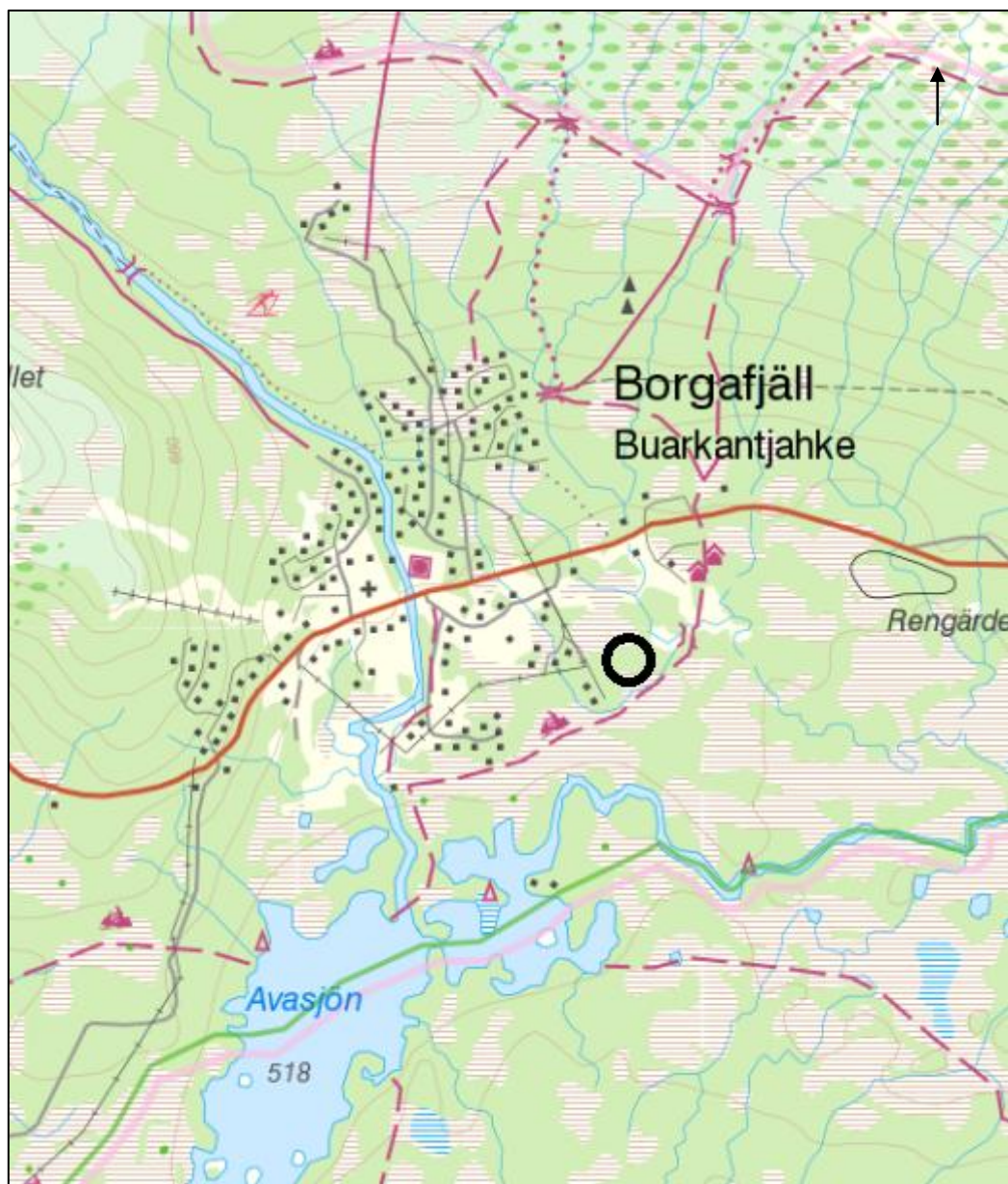


Britta Wennstedt Edvinger, vvd, pl

Bilagor:

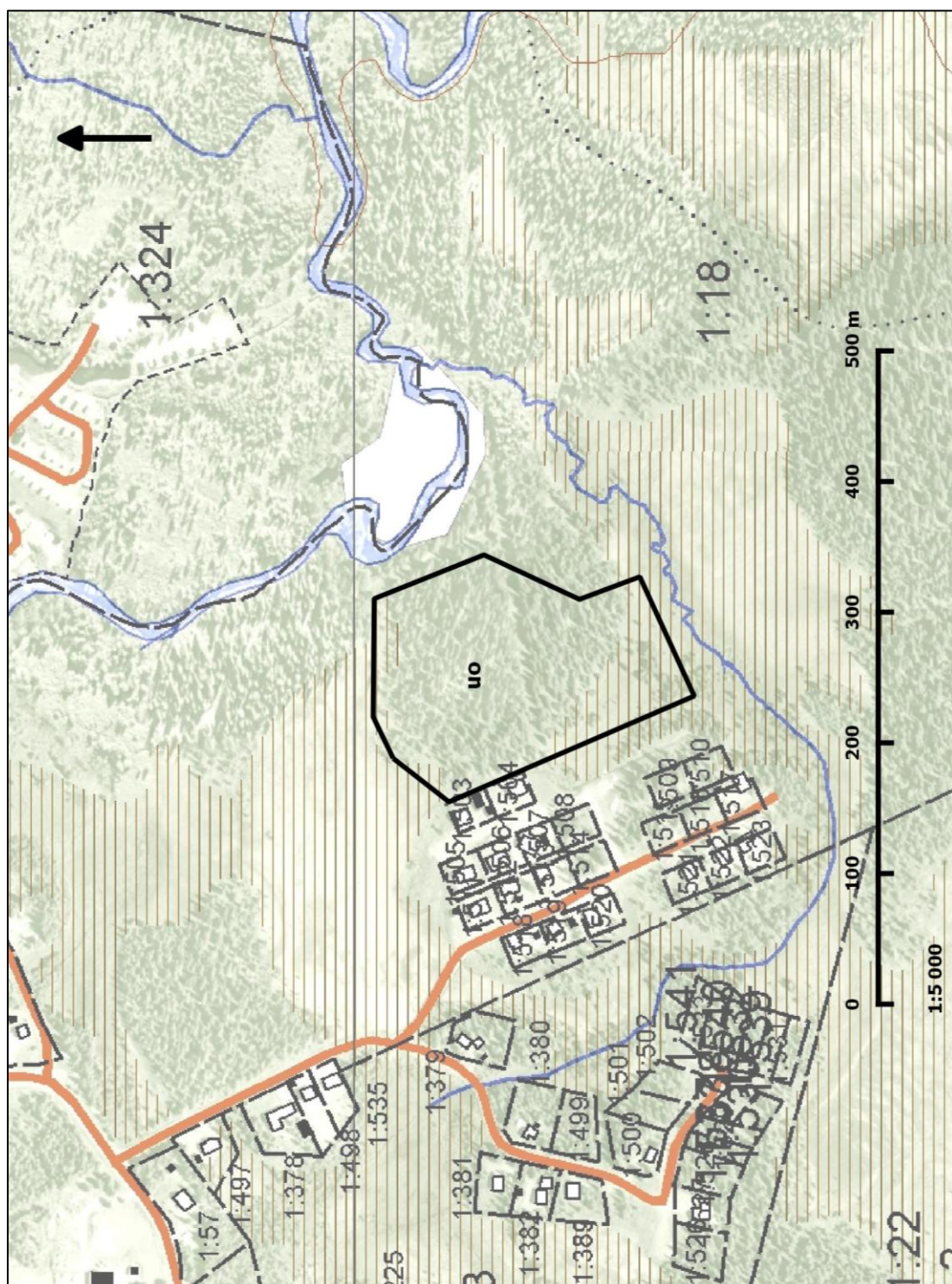
1. Utredningsområdets belägenhet
2. Utredningsområde
3. Fotolista
4. Fotografier

## Bilaga 1. Utredningsområdets belägenhet



Underlag: Lantmäteriets topografiska karta (CC BY), skala 1:30 000.

## Bilaga 2. Utredningsområde



Utredningsområde (uo), 3,1 hektar. Underlag: Fastighetskarta © Lantmäteriet, Gävle. Medgivande M2016-7-05536, skala 1:5 000.

### Bilaga 3. Fotolista

<b>ID-nr</b>	<b>Bild-nr</b>	<b>Motiv</b>	<b>Riktn mot</b>	<b>Fotograf</b>	<b>Datum</b>
AC2016-018-AC	1945	Utredningsområdets N del	NNV	Britta Wennstedt Edvinger	2016-11-01
AC2016-018-AC	1946	Utredningsområdets S del	SV	Britta Wennstedt Edvinger	2016-11-01
AC2016-018-AC	1947	Granskog i uo:s S del	SV	Britta Wennstedt Edvinger	2016-11-01
AC2016-018-AC	1948	Torvmark i uo:s SV del	SSV	Britta Wennstedt Edvinger	2016-11-01

## Bilaga 4. Fotografier

AC2016-018-AC-1945



AC2016-018-AC-1947



AC2016-018-AC-1946



AC2016-018-AC-1948

