

Rapport över arkeologisk utredning, Luspen 3:6, 3:116 m.fl., Stensele socken, Storumans kommun, Västerbottens län, dnr 431-5883-2015

Inför en ny detaljplan har länsstyrelsen 2015-08-25 fattat beslut om arkeologisk utredning enligt Kulturmiljölagen 2 kap. 11 §. Arkeologikum AB utförde utredningen i form en arkeologisk utredning steg 1, byrå- och fältinventering, inom planområdet. Planerad utredning steg 2 uteblev på grund av planområdets jordartsförhållanden och avsaknad av indikationer på fornlämning under steg 1.

Utredningsområde

Utredningsområdet är 86,6 hektar och återfinns på ömse sidor väg E45, strax söder om väg E12 i Storumans östra utkant (bilaga 1–2). Området har en geologisk särprägel med omfattande hållmarker, ställvis med hög blockfrekvens. I sydväst intill Umeälven finns grovkorniga isälvssediment. Genom området löper ett tidigare utlopp ur Luspsjön. Här finns förutom den äldre åsträckan även vattendraget Lillån samt ett par tjärnar. Topografin är småkuperad till sydvästsluttande. Utredningsområdet angränsar i norr till Luspens naturreservat. Höjden över havet är cirka 350 meter. Praktiskt taget hela utredningsområdet är beväxt med tallskog i olika åldersklasser. Störningar i området utgörs av grustäkt, kraftledningsgata, väg E45 och skogsbilvägar. Utredningsområdet tangerar fyllnadsmassor och markingrepp för avloppet från Umluspens kraftstation.

Inga kända fornlämningar fanns före utredning i utredningsområdet.

Genomförande

Utredningen utfördes i enlighet med undersökningsplanen (2015-07-08) med endast en avvikelse avseende metod och rapportering (PM i stället för rapport). Fältarbetet skedde i form av systematisk terrängrekognoscering med jordsond vilken föregicks av byråinventering, omfattande historiska kartor och data i kulturhistoriska databaser. Planerad utredningsgrävning ställdes in då större delar än väntat utgjorde ej sökschaktningssbar hållmark. I rikhaltiga markskador i utredningsområdets sedimentmark iaktogs vidare inga tecken på fornlämning utan synlig begränsning. Inga ytor lämpliga för utredningsgrävning framkom med andra ord under steg 1.

Fältarbetet utfördes 2015-09-28—2015-09-30 under gynnsamma besiktningsförhållanden. Täckningsgrad för denna utredning (fältinventerad area per dagsverke) var planerad till 25 hektar men genomfördes något snabbare. Genomförd täckningsgrad var 29 hektar.

Resultat

I utredningsområdet påträffades inga fornlämningar. Inte heller några övriga kulturhistoriska lämningar eller andra kulturvärden iaktogs här, undantaget ett ej registrerat, obetydligt gränsmärke i befintlig gräns. Fornlämning berörs därför inte av arbetsföretaget.

Åtgärdsförslag

Då inga fornlämningar med synlig begränsning berörs fysiskt av arbetsföretaget, och då jordartsförhållanden och topografi i utredningsområdet inte gynnar förekomst av fornlämning utan synlig begränsning föreslås inga ytterligare antikvariska åtgärder med anledning av detaljplanen.

Östersund som ovan

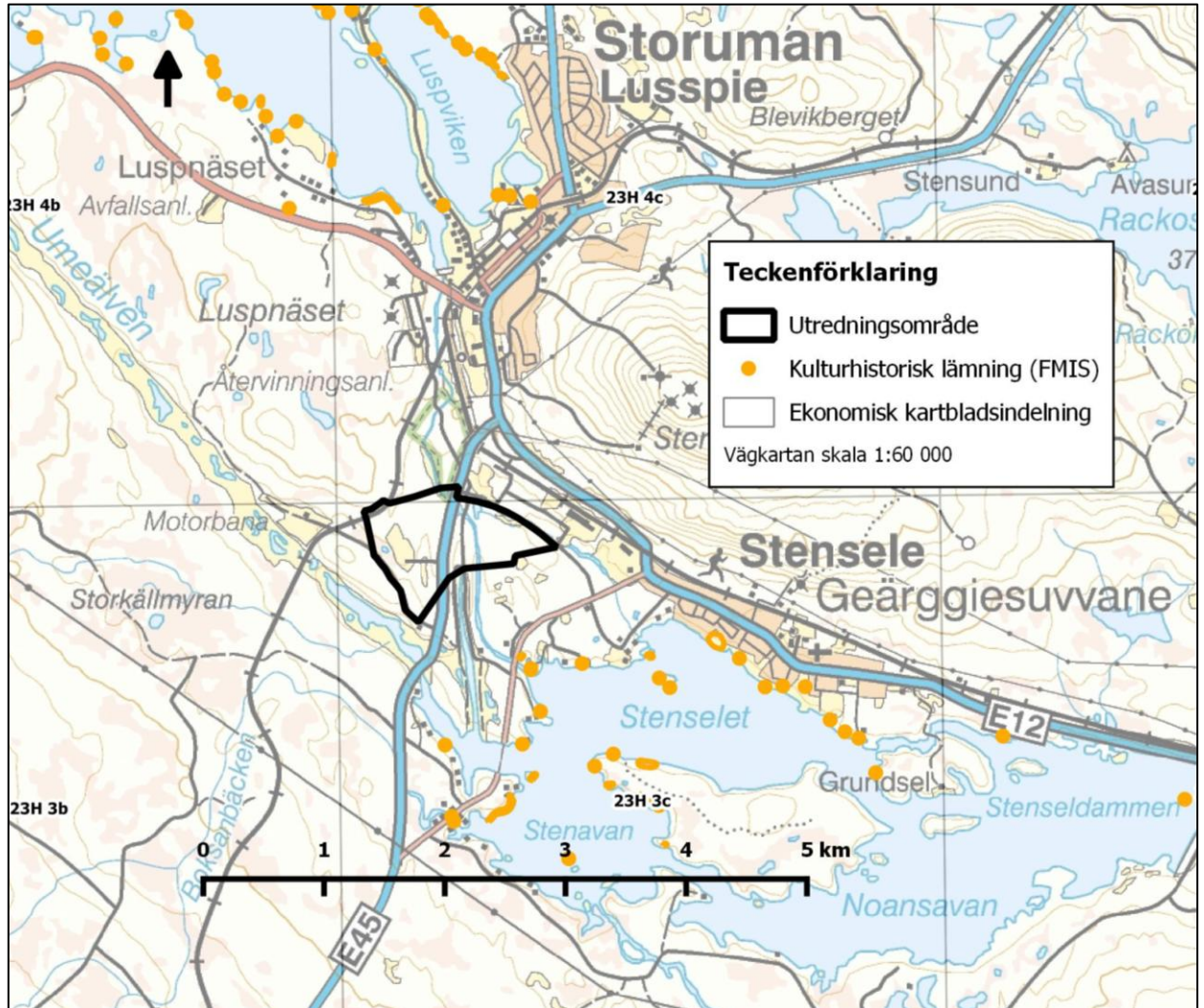


Britta Wennstedt Edvinger, pl

Bilagor:

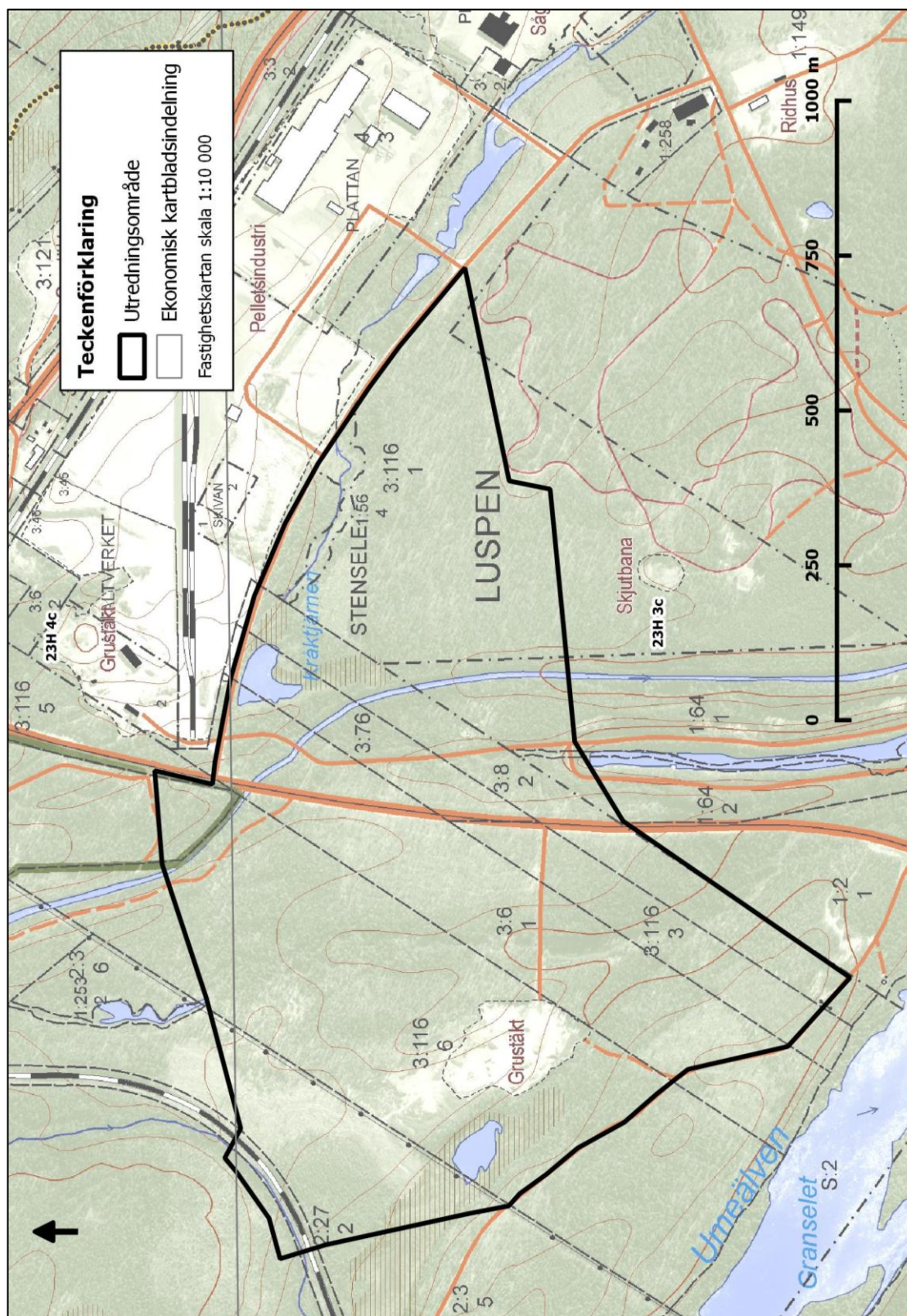
1. Utredningsområdets belägenhet
2. Utredningsområdet
3. Påsiktssbilder

Bilaga 1. Utredningsområdets belägenhet



Underlag: terrängkartan © Lantmäteriet, Gävle. Medgivande I2012/0167. Skala 1:60 000.

Bilaga 2. Utredningsområdet



Underlag: fastighetskartan © Lantmäteriet, Gävle. Medgivande I2012/0167. Skala 1:10 000.

Bilaga 3. Påsiktsbilder

AC2015-037-AC-0161



Bildnummer: AC2015-037-AC-0161
Motiv: F.d. vattendrag i uos Ö del
Riktning mot: VNV
Fotograf: Britta Wennstedt Edvinger
Datum: 2015-09-29

AC2015-037-AC-0166



Bildnummer: AC2015-037-AC-0166
Motiv: Blocksänka i uos Ö del vid väg
Riktning mot: S
Fotograf: Britta Wennstedt Edvinger
Datum: 2015-09-29

AC2015-037-AC-0169



Bildnummer: AC2015-037-AC-0169
Motiv: Block vid väg, Ö sida (uos Ö del)
Riktning mot: VNV
Fotograf: Britta Wennstedt Edvinger
Datum: 2015-09-29

AC2015-037-AC-0173



Bildnummer: AC2015-037-AC-0173
Motiv: Grustäkt i uos V del, äldre resp. yngre, från kraftledningsgata
Riktning mot: SSÖ
Fotograf: Britta Wennstedt Edvinger
Datum: 2015-09-29

AC2015-037-AC-0176



Bildnummer: AC2015-037-AC-0176
Motiv: Uos NV del
Riktning mot: NNV
Fotograf: Britta Wennstedt Edvinger
Datum: 2015-09-29

AC2015-037-AC-0179



Bildnummer: AC2015-037-AC-0161
Motiv: Tallskog på hållmark i uos NV del
Riktning mot: NV
Fotograf: Britta Wennstedt Edvinger
Datum: 2015-09-29