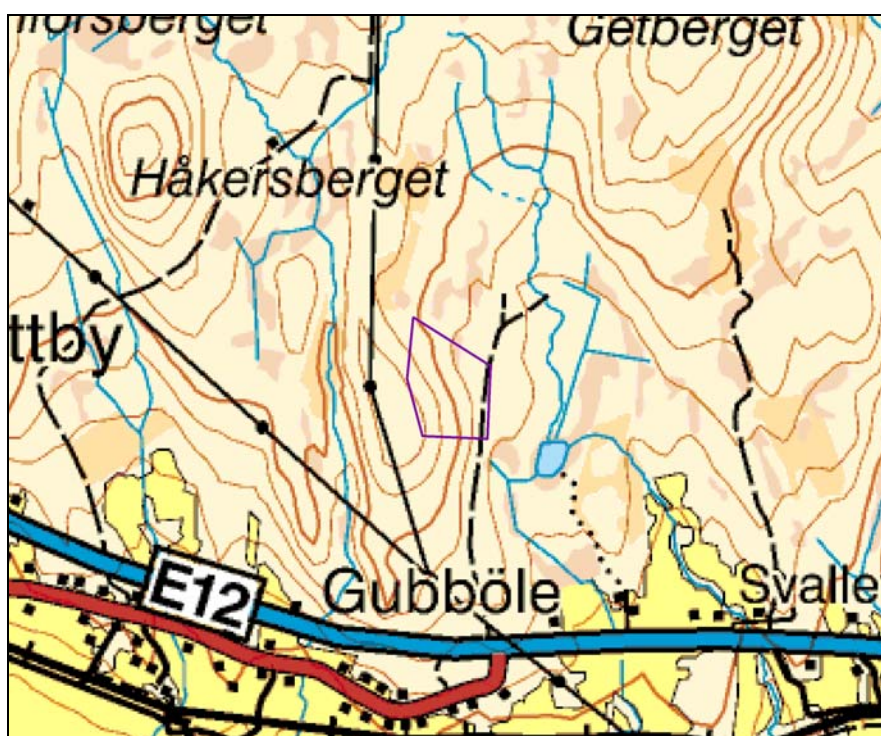


## Arkeologisk utredning

Med anledning av planerad bergtäkt på fastigheterna Gubböle 1:58 och 2:14, Umeå sn & kn. Västerbottens län.



# Innehåll

Inledning	2
Sammanfattning	2
Syfte	2
Utredningsområdet	2
Fornlämningsbild	2
Metod	2
Resultat	3
Administrativa uppgifter	4
Kartbilaga	4

# *Rapport över arkeologisk utredning med anledning av planerad bergtäkt på fastigheten Gubböle 1:58 och 2:14, Umeå kommun.*

## Inledning

Med anledning av att NCC Roads AB, Sverige Nord har inlämnat en samrådsansökan angående täktverksamhet på Furuhuggsberget, fastigheten Gubböle 1:58 och 2:14 har Västerbottens Museum AB genomfört en särskild arkeologisk utredning av området enligt beslut från Länsstyrelsen kulturmiljö (Lst 431-296-2009). Anledningen till utredningen är att fornlämningsförekomsten i området är dåligt känd samt att det tidigare framkommit en fornlämning inom utredningsområdet.

## Sammanfattning

En arkeologisk utredning har genomförts inför planerad bergtäkt på fastigheten Gubböle 1:58 och 2:14, Umeå kommun. Vid utredningen påträffades inga oregistrerade forn- eller kulturlämningar. Av det sandiga området där den tidigare registrerade boplatsen ligger återstår i stort sett bara vägbanken, all övrig sand är borta. Enligt jordartskartan över området består utredningsområdets nordöstra del av sand. Vid utredning kunde konstateras att den till stora delar ligger under myrmark, det var endast på ett fåtal platser som sanden låg ytligt.

## Syfte

Utredningens syfte är främst att undersöka om oregistrerade fornlämningar kommer att beröras av det planerade täktområdet.

## Utredningsområdet

Utredningsområdet är beläget ca 1 km norr om byn Gubböle på Furuhuggsbergets östra sida inom fastigheterna Umeå Gubböle 1:58 och 2:14, Umeå kommun och omfattar en total yta på 14,1 ha. I områdets östra del finns en mindre bruksväg. Områdets östligaste del utgörs av blandskog (björk, tall och gran). Högre upp på berget övergår blandskogen till enstaka trä med undervegetation av ris och marklav.

## Fornlämningssbild

Inom verksamhetsområdets sydöstra del finns idag en registrerad fornlämning, RAÄ 478:1, bestående av en boplats. Fornlämningen registrerades 2003 och består av enstaka avslag och skörbränd sten. Boplatsens avgränsning är idag oklar. Området är bristfälligt inventerat varför fler fornlämningar kan förekomma inom verksamhetsområdet.

Utredningsområdet är beläget inom Ran samebys vinter- och vårvinterland, vilket innebär att det även kan finnas samiska kulturlämningar i området.

## Metod

Vid utredningen inventerades den aktuella ytan. Området i anslutning till den registrerade boplatsen bestod av sandtäkter, där markytan och all sand var bortschaktad. Den tidigare registrerade boplatsen kunde ej återfinnas, troligen har den översandats av material som eroderat från vägbanken. Området var dock bra ur boplatslägesynpunkt varför det genomgicks mycket noggrant. Utredningen genomfördes genom okulär besiktning samt provstick med jordsond och s.k. Medlespjut.



Platsen för den tidigare registrerade boplatzen RAÄ 478:1, vilken troligen är översandad.

## Resultat

Vid utredningen påträffades inga oregistrerade forn- eller kulturlämningar. Av det sandiga området där den tidigare registrerade boplatzen ligger återstår i stort sett bara vägbanken, all övrig sand är borta. Enligt jordartskartan över området består utredningsområdets nordöstra del av sand. Vid utredning kunde konstateras att den till stora delar ligger under myrmark, det var endast på ett fåtal platser som sanden låg ytligt.

I den sydvästra delen av utredningsområdet, som främst utgörs av berg i dagen, påträffades endast lämningar efter de små provbrytningar som genomförts under de senaste åren.

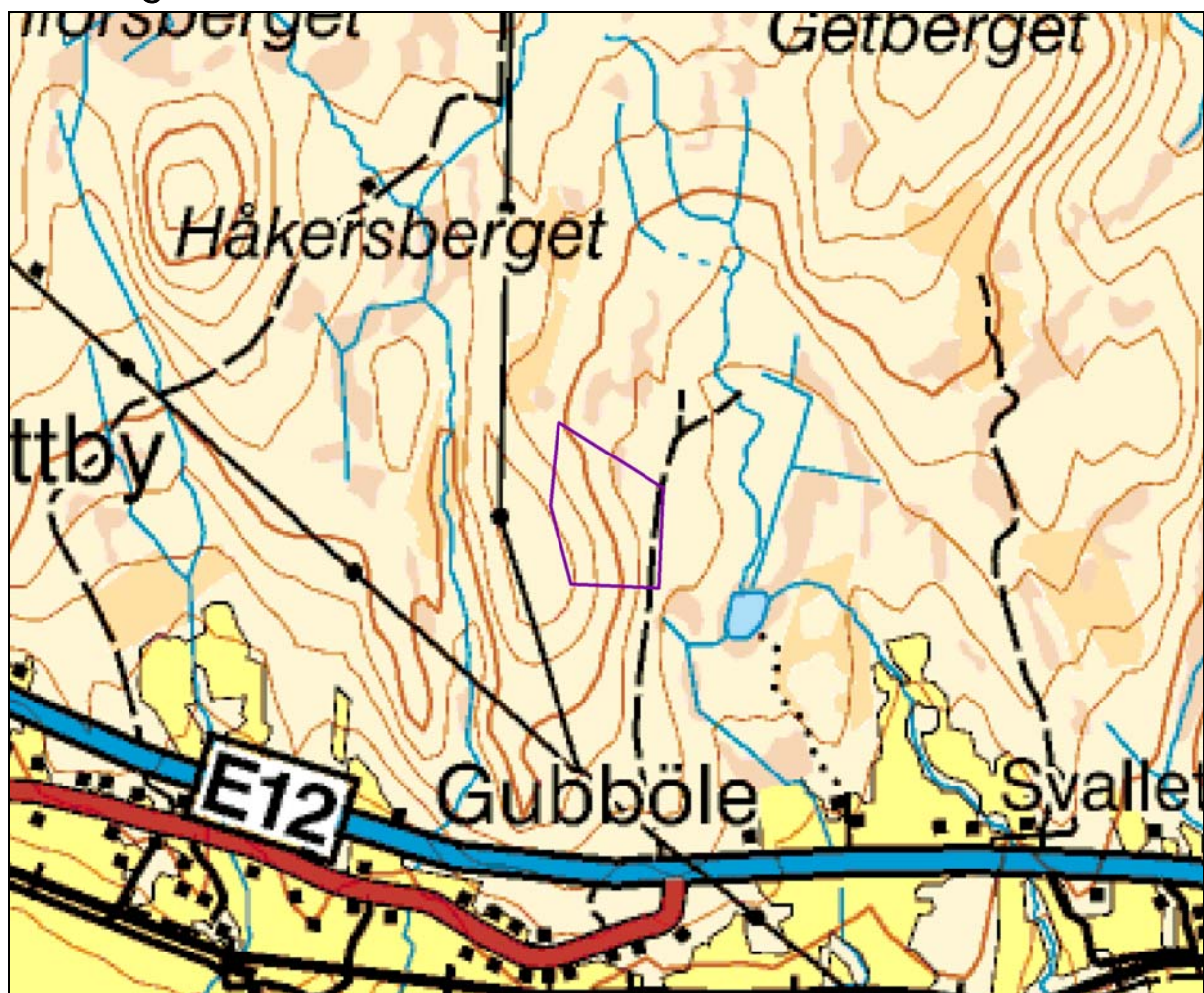


Provbrytning i områdets sydvästra del.

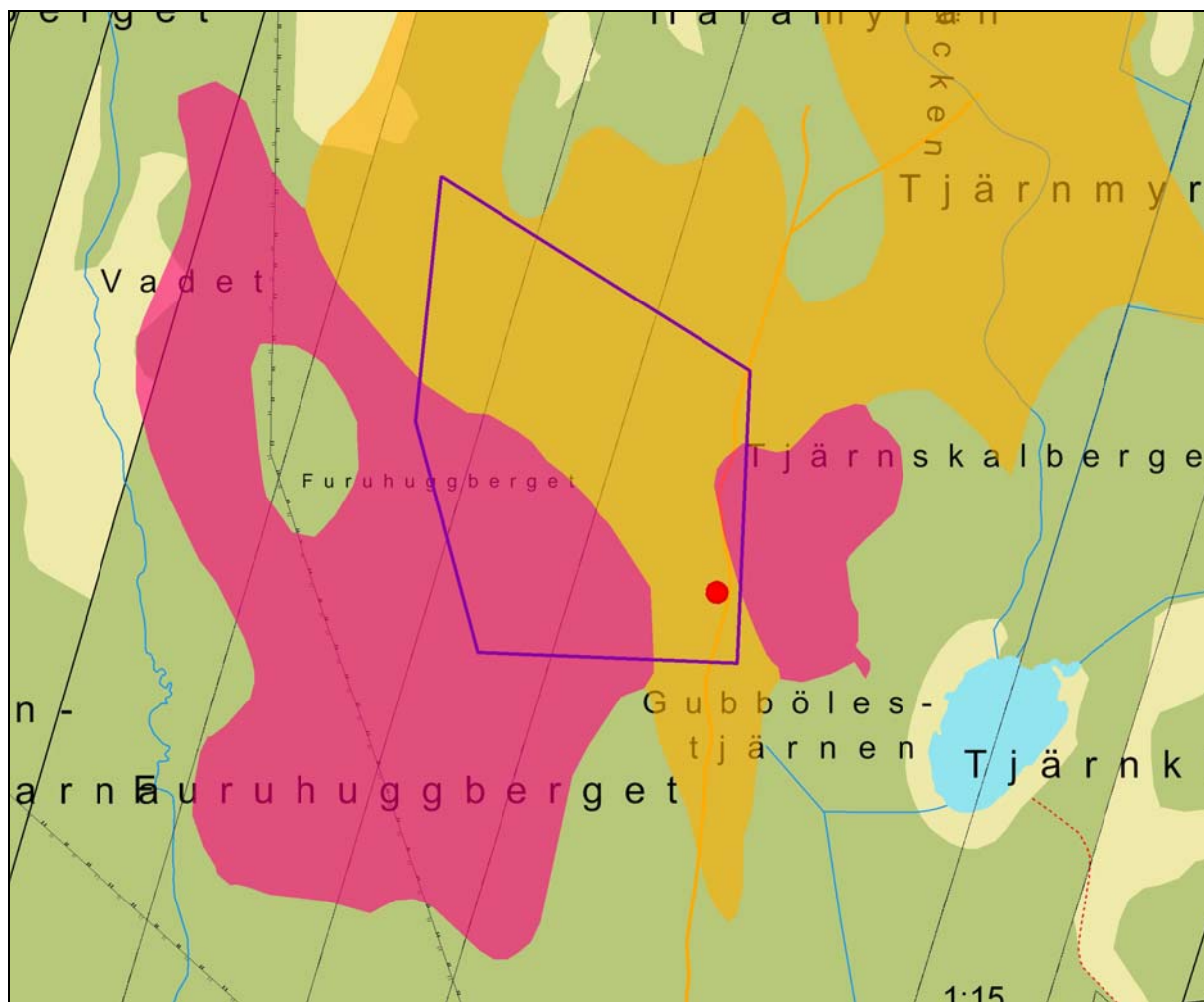
## Administrativa uppgifter

Beställare	NCC Roads AB, Sverige Nord
Kartblad	20K 8a,9a
Fastighet	Gubböle 1:58 och 2:14
Vbm dnr	12/09
Lst dnr	43I-296-2009
Planering arkivsök	2009-05-27 (1 dv)
Utredningsperiod	2008-06-04
Dagverken fält	2
Dagsverken rapport	1,5

## Kartbilaga



Vägkartan över utredningsområdet med utredningsområdet markerat med lila.



Fastighetskartan över utredningsområdet med utredningsområdet markerat med lila och den tidigare kända boplatsen markerat med röd färg. På kartan syns även de jordarter som finns inom utredningsområdet, det rosa betecknar berg och det gula betecknar sand.



VÄSTERBOTTENS  
MUSEUM

Box 3183, 903 04 Umeå  
Telefon 090-17 18 00. Telefax 090-77 90 00.  
[info@vasterbottensmuseum.se](mailto:info@vasterbottensmuseum.se)  
[www.vasterbottensmuseum.se](http://www.vasterbottensmuseum.se)