

# Arkeologisk utredning

Med anledning av planerad bergtäkt på  
fastigheten Ersmark 9:7, Umeå kn.  
Västerbottens län.



Västerbottens museum/Uppdragsverksamheten  
Berit Andersson 2008 Dnr 129/08

## Innehåll

Inledning	2
Sammanfattning	2
Syfte	2
Utredningsområdet	2
Metod	3
Resultat	3
Administrativa uppgifter	5
Kartbilaga	5

## Inledning

Med anledning av planerad bergtäkt på fastigheten Ersmark 9:7 har Västerbottens Museum AB genomfört en särskild arkeologisk utredning av området enligt beslut från Länsstyrelsen kulturmiljö (dnr 431-2274-2008). Anledningen till utredningen är att fornlämningsförekomsten i området är dåligt känd samt att det framkommit fornlämningar vid utredningar i angränsande områden.

## Sammanfattning

En arkeologisk utredning har genomförts inför planerad bergtäkt på fastigheten Ersmark 9:7, Umeå kommun. Utredningsområdet är beläget ca 1 km öst om Håkmarks by på Degerbergets östsluttning, sydväst om utredningsområdet finns tidigare kända fornlämningar (boplatsgropar i klapper). Vid utredningen påträffades en tidigare ej registrerad boplatsgrop i klapper som är belägen i samma klapperstensfält som de tidigare kända boplatsgroparna. Den nyfunna boplatsgropen har bedömts som Fast fornlämning. Inom utredningsområdet finns sentida sten- och grusvallar som har grävts upp i okänt syfte.

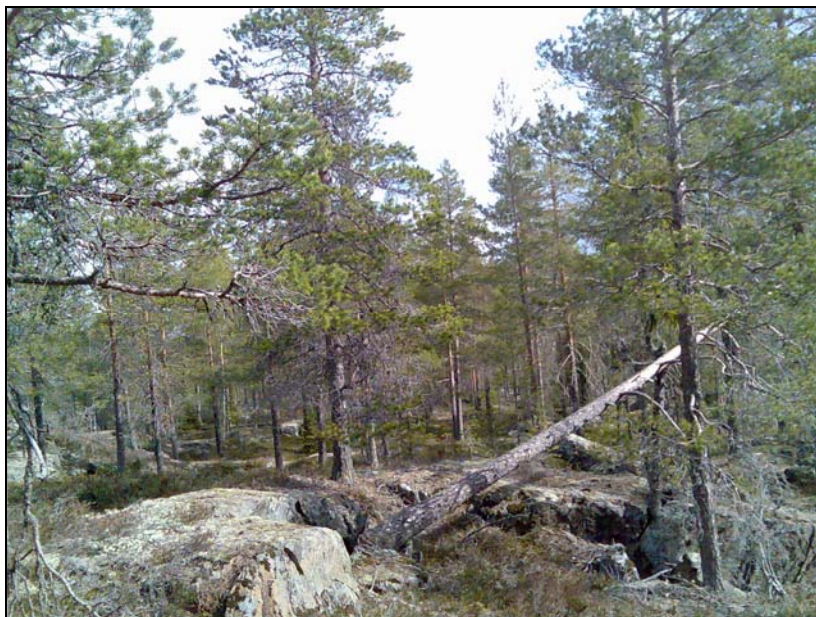
## Syfte

Utredningens syfte är främst att undersöka om oregistrerade fornlämningar kommer att beröras av det planerade täktområdet.

## Utredningsområdet

Utredningsområdet är beläget ca 1 km öst om Håkmarks by på 85 – 120 meter över dagens havsnivå och är lokaliserat vid Degerbergets östsluttning. Ca 40 meter sydväst om utredningsområdet finns tidigare registrerade fornlämningar i form av boplatsgropar i klapper. Väster och sydväst om utredningsområdet finns lämningar som registrerats i projektet "Skog & Historia" men som ej kvalitetsgranskats av antikvarie.

Utredningsområdet består till stora delar av berg i dagen samt skogbeväxt moränmark i öster. I utredningsområdets sydvästra del finns en mindre del av ett klapperstensfält.



Del av utredningsområdet med berg i dagen och äldre tallskog.

## Metod

Vid utredningen inventerades den aktuella ytan samt de två anslutningsvägarna. I området med berg i dagen och stora block fanns möjligheten till fynd av hållmålningar varför dessa genomgicks mycket noggrant. I samband med utredningen besöktes även det tidigare registrerade området med boplatsgropar i klapper. Utredningen genomfördes genom okulär besiktning samt provstick med jordsond.

## Resultat

Vid utredningen påträffades en fornlämning i form av en boplatsgrop i klapper. Boplatsgropen är belägen i norra änden av det klapperstensfält där de tidigare registrerade boplatsgroparna ligger. Boplatsgropar i klapper är en svårbedömd fornlämningskategori och den som registrerades inom utredningsområdet är något otydlig i formen men är beväxt med kartlav vars storlek inte avviker från den som finns på omgivande stenar. Boplatsgropen har bedömts som Fast fornlämning då den inte skiljer sig nämnvärt i utseende från de tidigare registrerade boplatsgroparna i samma klapperstensfält.



Den registrerade boplatsgropen i klapper.

Beskrivning: Boplatsgrop i klapper, oval, 5 x 2,5 m (Ö-V) och 0,3 m djup bestående av en grop 2,5 x 1,5 m (Ö-V) som omges av en vall 1-1,5 m bred och 0,3 m hög av 0,3 – 0,5 m stora stenar.

I områdets södra del är två stenvallar ca 20-40 meter långa och 0,5 – 1 m höga, uppskottade i sen tid. Dessa vallars funktion är svår att avgöra, de kan möjligen vara resultatet av någon typ av prospektering.



Uppskottat stenvall i områdets södra del.

I området finns även spår efter olika nutida fritidsaktiviteter i form av en crossbana för motorcyklar samt iordningsställda klätterblock.



Crossbana i områdets östra del.

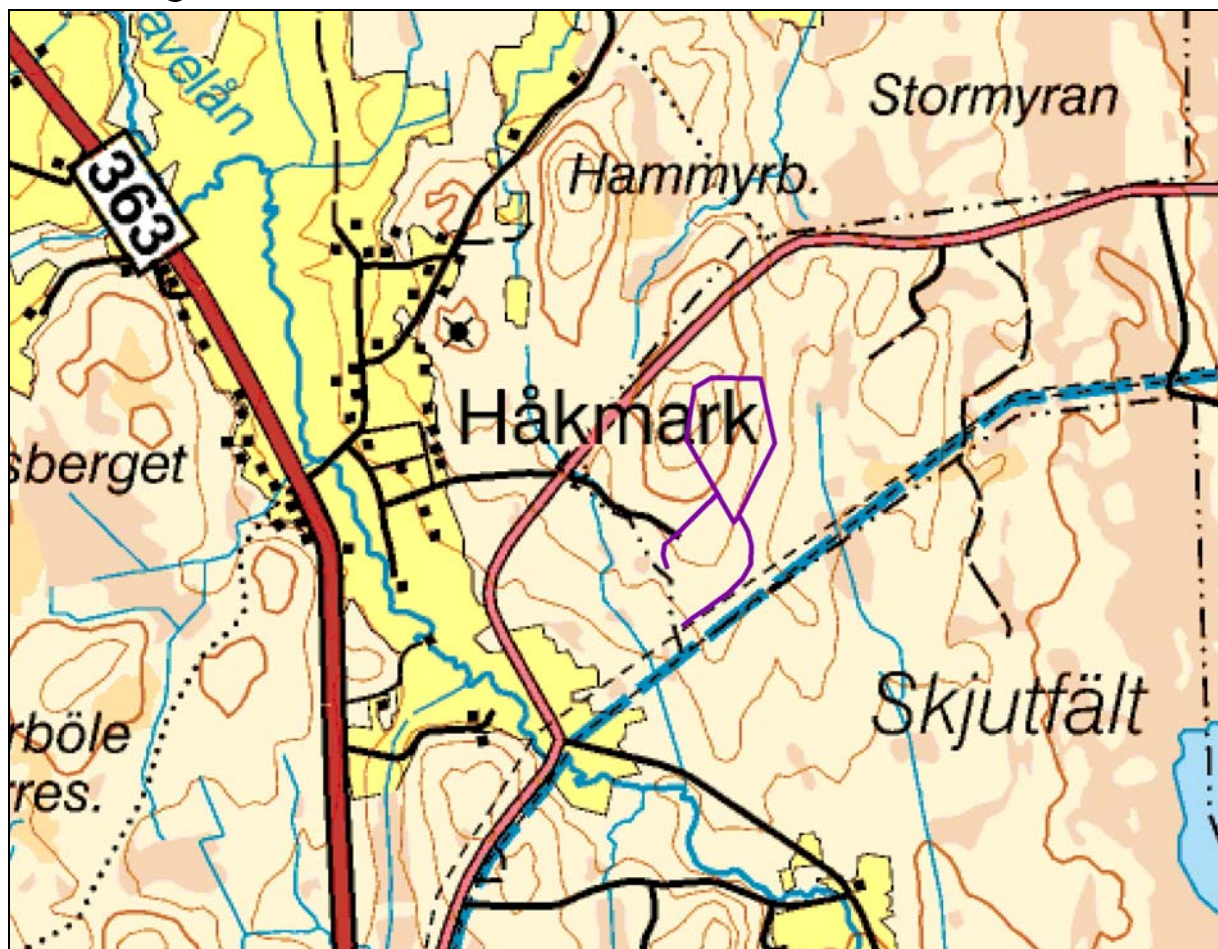


Klätterblock med timmerstockar lagda nedanför.

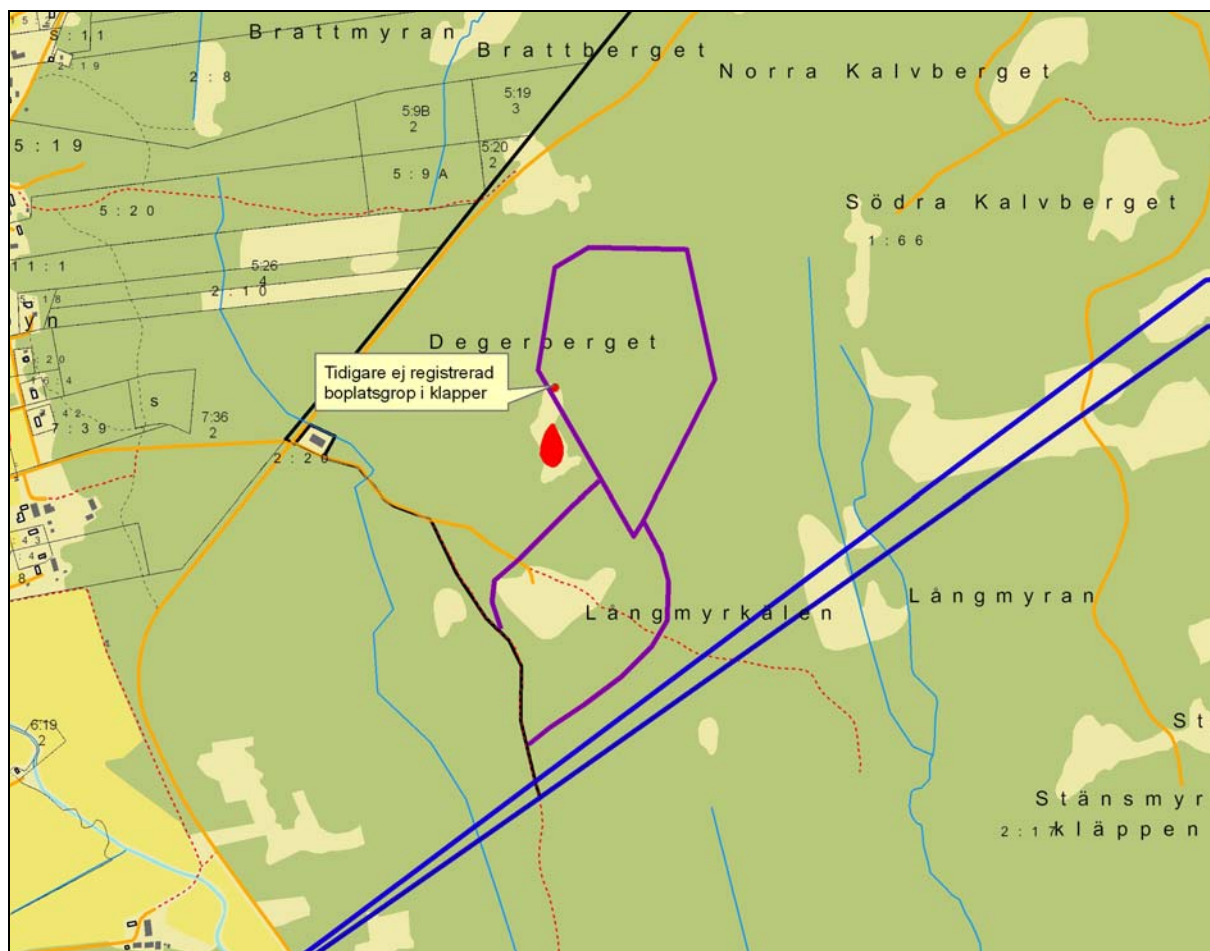
## Administrativa uppgifter

Beställare	Vägverket Produktion Beläggning, 90120 Umeå
Kartblad	20K 9d
Fastighet	Ersmark 9:7
Vbm dnr	129/08
Lst dnr	431-2274-2008
Planering arkivsök	2008-05-12 (0,5 dv)
Utredningsperiod	2008-05-15
Dagverken fält	3
Dagsverken rapport	1,5

## Kartbilaga



Vägkartan över utredningsområdet med utredningsområdet markerat med lila.



Fastighetskartan över utredningsområdet med utredningsområdet markerat med lila och det tidigare kända fornlämningsområdet utanför utredningsområdet markerat med röd färg. Den tidigare ej registrerade boplatsgropen i klappen har markerats med textruta samt röd färg.



VÄSTERBOTTENS  
MUSEUM

Box 3183, 903 04 Umeå  
Telefon 090-17 18 00. Telefax 090-77 90 00.  
[info@vbm.se](mailto:info@vbm.se)  
[www.vbm.se](http://www.vbm.se)