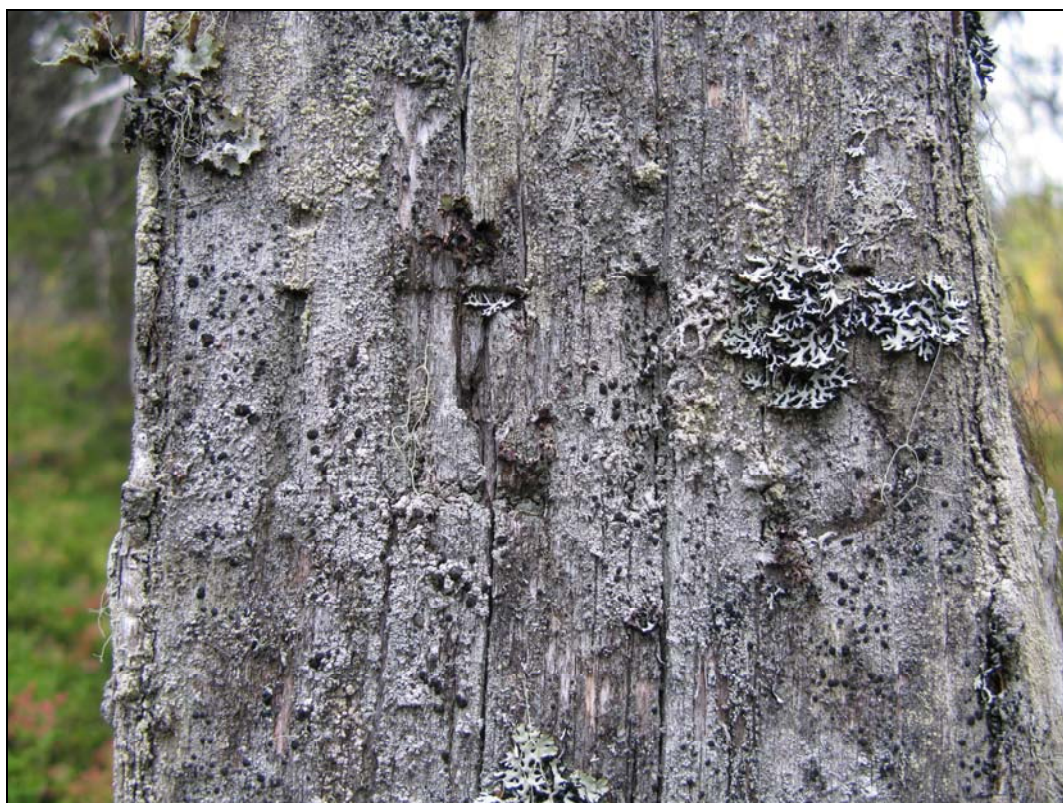


Arkeologisk utredning

Med anledning av planerade vindkraftverk på Storbergkullen, Järvsjökullarna, Granberget och Storberget, Åsele kommun.



Västerbottens museum/ Uppdragsverksamheten
Nina Granholm 2008 Dnr 577/08

Innehåll

Inledning	2
Sammanfattning	2
Syfte	2
Utredningsområdet	2
Metod	2
Resultat	2
Administrativa uppgifter	3
Kartbilaga	4

Inledning

Med anledning av planerade vindkraftverk vid Storbergkullen, Järvsjökullarna, Granberget och Storberget i Åsele kommun har Västerbottens Museum AB på uppdrag av Amonte AB i Kalmar genomfört en arkeologisk utredning av dessa områden. Anledningen till utredningen är behovet av uppgifter rörande förekomst av forn- och kulturlämningar i området som företagets ansökan om vindkraftsetablering omfattar.

Sammanfattning

En arkeologisk utredning har genomförts inför planerade vindkraftverk vid Storbergkullen, Järvsjökullarna, Granberget och Storberget i Åsele kommun. Utredningsområdena ligger mellan landsvägarna 90 och 92 på båda sidor om Sängsjön/Sämskkälviken. Öster om utredningsområdet på Storbergkullen finns en tidigare registrerad fornlämning, raä nr 406:1, och sydöst om utredningsområdet på Sängsjöberget finns en tidigare registrerad kulturlämning, raä nr 70:1 och en tidigare registrerad fornlämning, raä nr 51:1. Vid utredningen registrerades en tidigare okänd fornlämning; bokstäver inristade i en bläcka på en torrall. Inga ytterligare forn- eller kulturlämningar påträffades vid utredningstillfället.

Syfte

Utredningens syfte är främst att undersöka om oregistrerade fornlämningar kommer att beröras av de planerade vindkraftverken.

Utredningsområdet

Utredningsområdena är belägna på bergssluttningar och bergstoppar på vardera sidan om den södra delen av Sängsjön i Åsele kommun. Öster om utredningsområdet på Storbergkullen finns en tidigare registrerad fornlämning, raä nr 406:1, som är en samisk offerplats. Sydöst om utredningsområdet på Sängsjöberget finns en tidigare registrerad kulturlämning, raä nr 70:1, som är en plats med tradition, ättestupa och en tidigare registrerad fornlämning, raä nr 51:1, som är en stenåldersboplats.

Terrängen inom utredningsområdena består till stor del av starkt sluttande och kuperad skogsmark, stenig morän med tjock markvegetation och berg i dagen. Även en del områden med sankmark har berörts av utredningen.

Metod

Inför utredningen fick Västerbottens Museum ett utdrag av en karta av Amonte AB, där tillfartsvägar och platser för vindkraftverken ritats in. Även koordinater till platserna för vindkraftverken medföljde. När kartan rektifierats och objekten införts i en shape-fil, överensstämde de utritade platserna på kartan inte med koordinaterna, på sina ställen är det upp till hundra meters skillnad (se kartbilagor).

Med hjälp av handdator och GPS, har en ca 80 m bred korridor i anslutning till de inritade tillfartsvägarna, samt en ca 60 m i diameter stort område i anslutning till de inritade och de koordinatsatta platserna för vindkraftverken, utretts. Utredningen genomfördes i övrigt genom okulär besiktning samt provstick med jordsond.

Resultat

Vid utredningen påträffades en fornlämning. Den är belägen i området på Storbergkullen och består av bokstäver inristade i en bläcka i en torrall. Enligt GPS är lämningen ca 8 m från den linje som utgör den inritade tillfartsvägen. Inga ytterligare forn- eller kulturlämningar påträffades vid utredningstillfället.

Fornlämningsbeskrivning: Ristning, historisk tid, i en blecka 0,5 m h och 0,15 m br, belägen på N sidan av en torrall, 0,5-1 m ovan mark. Bokstäverna «I O I S» är ristade i bläckan ca 0,9 m ovan mark, och bokstäverna «I E(?) I S I» är ristade i bläckan ca 0,6 m ovan mark. Alla I'n i texten har tydliga prickar ovanför.

Terräng: Småkuperad morän, svagt sluttande mot N, myr i V. Skogsmark, övervägande gran med inslag av björk.

Koordinater RT90 2,5 gon V: 7125840 / 1561441

Fornlämningen är registrerat i Riksantikvarieämbetets registreringsprogram Fält-GIS och inmätt med GPS med 7 meters noggrannhet och kommer att inrapporteras till Riksantikvarieämbetet.



Del av ristning i torrall.



Del av ristning i torrall..

Administrativa uppgifter

Beställare	Amonte AB, 393 63 Kalmar
Kartblad	21H 4c och 21H 5c-d
Fastighet	Torvsele 1:3 1, Söråsele 1:16 1, 2:6 3, 2:44 9, 2:49 2, 2:73 1, 2:99 3, 2:168 1, 15:1 1, 23:2 2 och 23:2 7
Vbm dnr	577/08
Planering arkivsök	1 dv
Utredningsperiod	2008-09-15 - 16
Dagverken fält	5
Dagsverken rapport	2

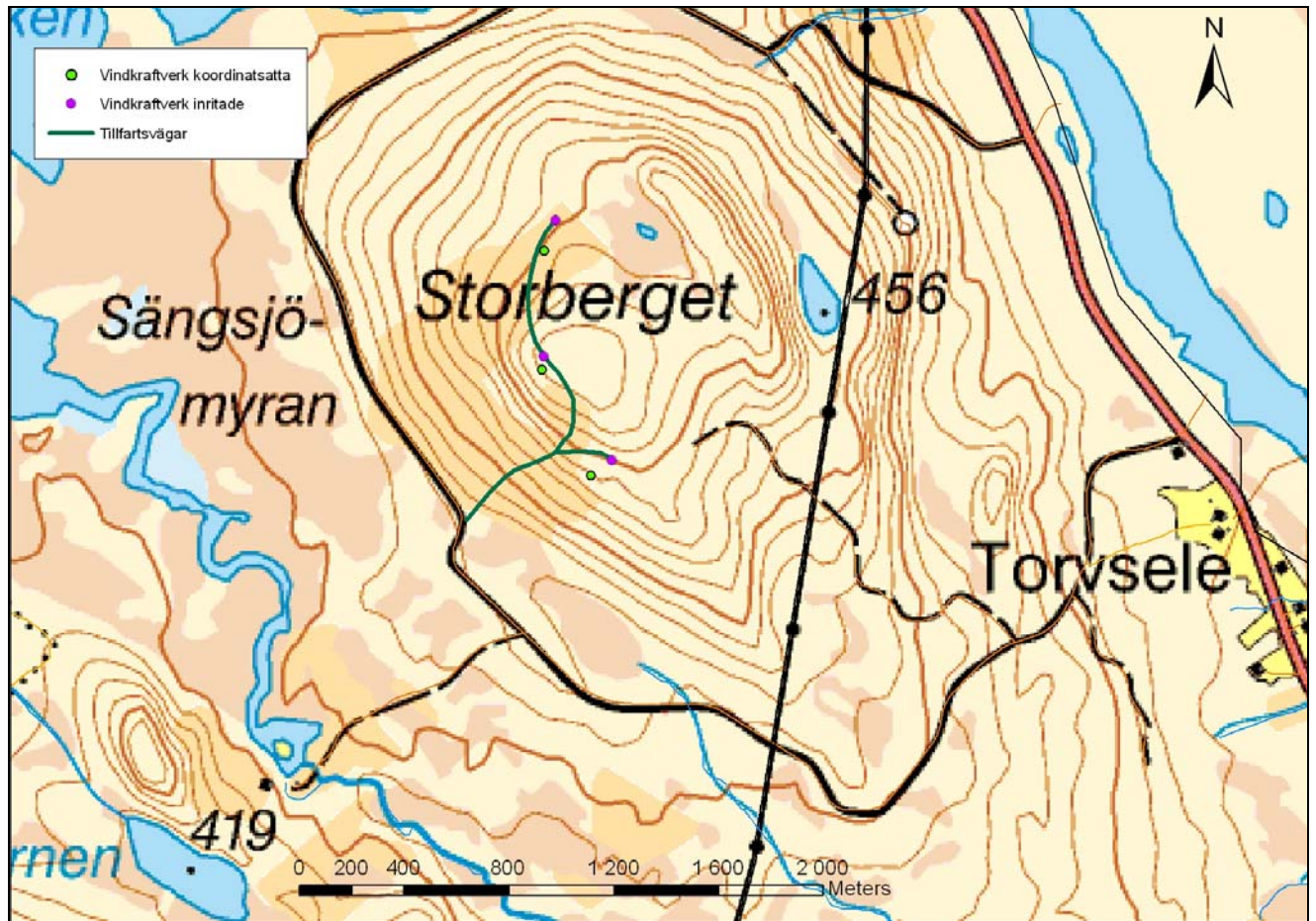
Kartbilaga



Karta med tillfartsvägar och platser för vindkraftverk inritade tillhandahållen av Amonte AB.



Karta över tillfartsvägar och platser för vindkraftverk på västra sidan Sängsjö.



Karta över tillfartsvägar och platser för vindkraftverk, på östra sidan Sängsjön.



VÄSTERBOTTENS
MUSEUM

Box 3183, 903 04 Umeå
Telefon 090-17 18 00. Telefax 090-77 90 00.
info@vbm.se
www.vbm.se