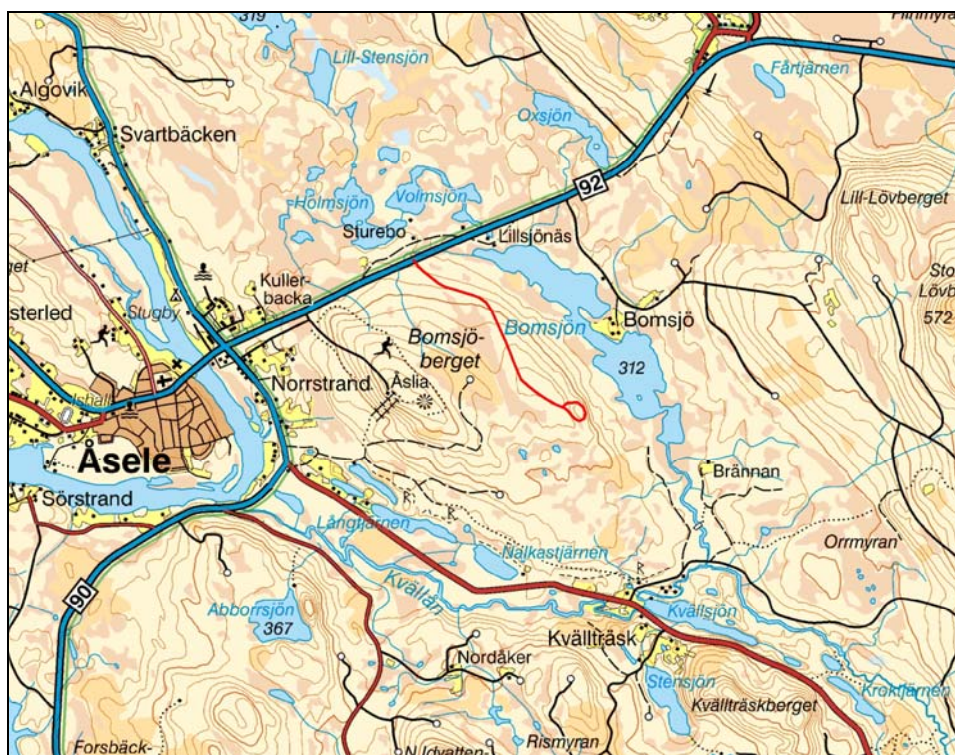


Arkeologisk utredning

Med anledning av planerad bergtäkt på fastigheterna Bomsjö 1:20 m fl, Åsele kn. Västerbottens län.



Rapport över arkeologisk utredning med anledning av planerad bergtäkt på fastigheten Bomsjö 1:4, 1:20, 1:25 m fl, Åsele kommun.

Inledning

Med anledning av planerad bergtäkt samt tillfartsväg på fastigheterna Bomsjö 1:4, 1:20, 1:25, Åsele 2:14 & Kullerbacka 1:1 har Västerbottens Museum AB genomfört en särskild arkeologisk utredning av området enligt beslut från Länsstyrelsen kulturmiljö (dnr 431-2857-2008).

Sammanfattning

En arkeologisk utredning har genomförts inför planerad bergtäkt samt tillfartsväg på fastigheterna Bomsjö 1:4, 1:20, 1:25, Åsele 2:14 & Kullerbacka 1:1, Åsele kommun. Utredningsområdet är beläget ca 5 km öster om Åsele samhälle och 1 km sydväst om sjön Bomsjön på Bomsjöbergets östsluttning. Anslutningsvägen löper från den planerade bergtäkten i nordvästlig riktning och ansluter till väg 92. Vid utredningen påträffades inga forn- eller kulturlämningar.

Syfte

Utredningens syfte är främst att undersöka om oregistrerade fornlämningar kommer att beröras av det planerade täktområdet samt dess anslutningsväg.

Utredningsområdet

Utredningsområdet är beläget ca 5 km öst om Åsele samhälle på Bomsjöbergets östsluttning. Sydväst om Bomsjöberget finns tidigare registrerade fornlämningar i form av boplatser och fångstgroar. Nordväst om utredningsområdet finns lämningar som registrerats i projektet "Skog & Historia" men som ej kvalitetsgranskats av antikvarie.

Utredningsområdet består till stora delar av skogbeväxt moränmark samt ett mindre berg i dagen. Anslutningsvägen löper på flackt sluttande moränmark med en större myr i sydväst.



Del av utredningsområdet med Bomsjön synlig.

Metod

Vid utredningen inventerades den aktuella ytan samt anslutningsvägen. I området med berg i dagen och stora block fanns möjligheten till fynd av hållmålningar varför dessa genomsöktes noggrant. Utredningen genomfördes genom okulär besiktning samt provstick med jordsond.

Resultat

Vid utredningen påträffades inga forn- eller kulturlämningar. I täktområdets södra del på bergets krön fanns tecken på provbrytning genomförd nyligen.

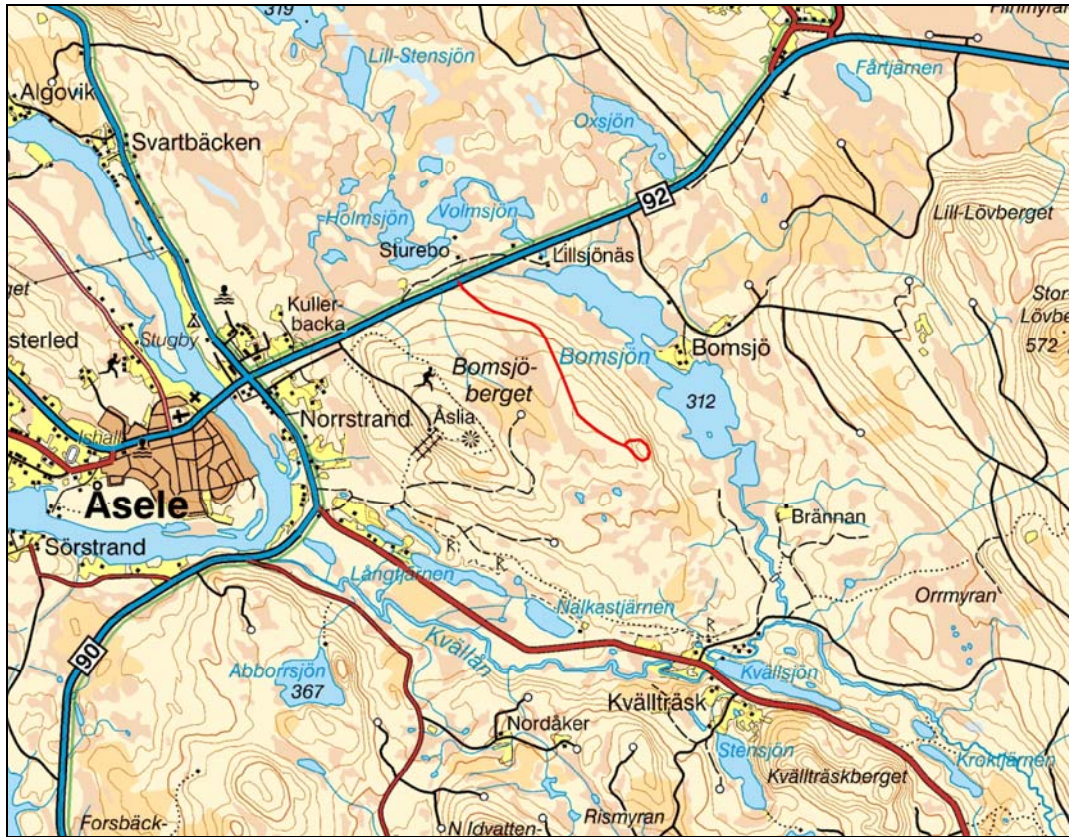


Nyligen genomförd provbrytning på södra sidan av bergets krön.

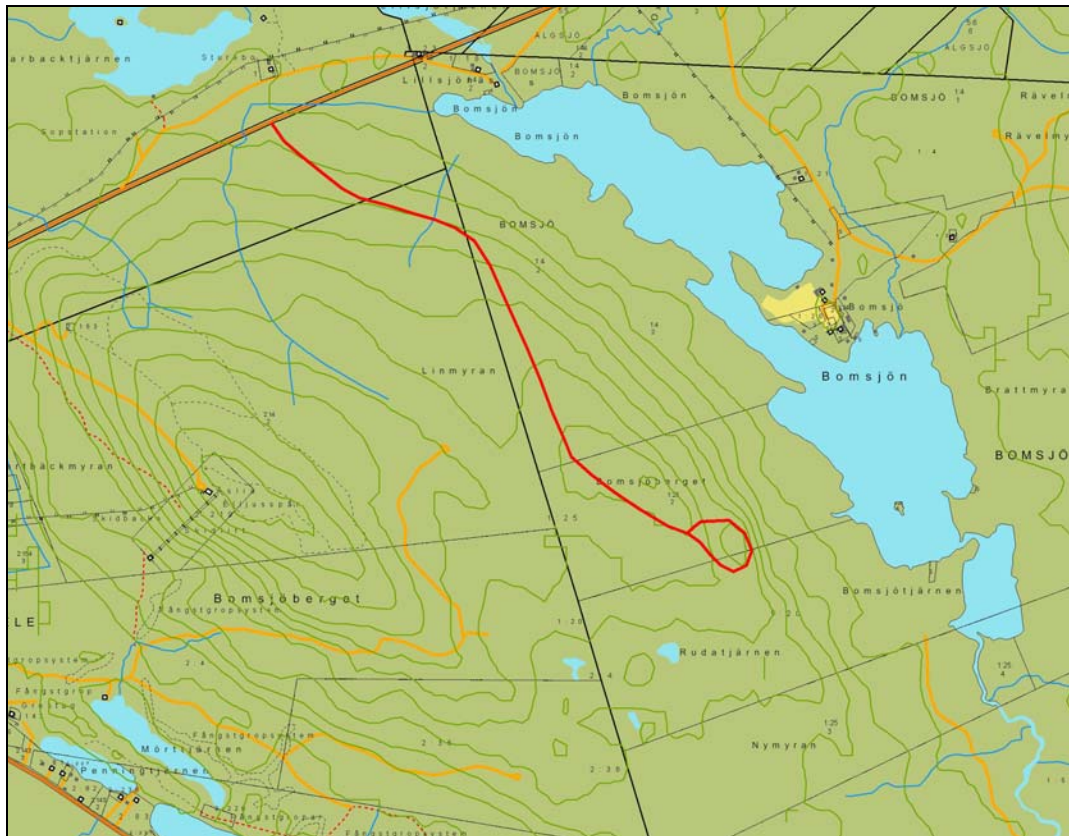
Administrativa uppgifter

Beställare	Vägverket Produktion Beläggning, Box 1008, 90120 Umeå
Kartblad	20K 9d
Fastighet	Bomsjö 1:4, 1:20, 1:25, Åsele 2:14 & Kullerbacka 1:1
Vbm dnr	161/08
Lst dnr	431-2857-2008
Planering arkivsök	2008-05-21 (0,5 dv)
Utredningsperiod	2008-05-26 – 27
Dagverken fält	3
Dagsverken rapport	1

Kartbilaga



Vägkartan med utredningsområdet markerat med röd färg.



Fastighetskartan över utredningsområdet med utredningsområdet markerat med röd färg.



VÄSTERBOTTENS
MUSEUM

Box 3183, 903 04 Umeå
Telefon 090-17 18 00. Telefax 090-77 90 00.
info@vasterbottensmuseum.se
www.vasterbottensmuseum.se