

# Arkeologisk utredning

Klockarbäcken V, Kyrkobordet 1:1.  
Umeå socken och kommun, Västerbottens län.



Västerbottens museum AB/Uppdragsverksamheten  
Britta Lindgren-Hyvönen 2007

# Innehåll

Inledning

Sammanfattning

Syfte

Utredningsområdet

Metod

Resultat

Administrativa uppgifter

Referenser

Bildbilaga

Bilagor

## Inledning

Med anledning av detaljplaneläggning för västligt handelsområde vid Klockarbäcken har Umeå Kommun av Västerbottens Museum AB beställt en arkeologisk utredning av området. Ansvarig för utredningsuppdraget är Jans Heinerud, Västerbottens Museum AB. Utredningsarbetet utfördes den 19-21 september 2006 av Britta Lindgren-Hyvönen och Anders Olofsson, Västerbottens Museum AB. Rapporten är sammanställd av Britta Lindgren-Hyvönen.

## Sammanfattning

Utredningen inom undersökningsområdet uppvisade ej några lämningar eller föremål av förhistorisk karaktär. Endast recenta tegelbitar och glasbitar framkom i de upptagna schakten.

## Syfte

Syftet med den arkeologiska utredningen var att undersöka om oregistrerade fornlämningar skulle komma att beröras av den planerade prospekteringen.

## Utredningsområdet

Undersökningsområdet utgörs av ett mindre område med skog beläget i utkanten av Umeå stad. Fortfarande är området obebyggt och ligger mellan flera större vägar (Sundström 2004). Området avgränsas i söder av E12, i öster och nordöst av Kullavägen, mot norr av Lagervägen och i väster av igenväxt åker mark och skogsmark. I området finns några mindre skogsvägar och en kraftledning. Den västligaste delen av området har delvis varit uppodlat. Undersökningsområdet ligger till största delen mellan 35 - 40 m över nuvarande havsnivå och är idag beläget ca 1800 m norr om Umeälven. Undersökningsområdets östra del gränsar till tidigare schakt och fornlämningsområde (Se bl a Sundström 2004; Andersson 2000).

## Metod

Schakten grävdes med hjälp av grävmaskin och vissa delar av schakten rensades med skärslev. Schakten dokumenterades i form av schaktriting, beskrivning och fotografering. Schaktens hörn koordinatsattes med hjälp av GPS.

## Resultat

De 17 upptagna schakten uppvisade inga spår efter förhistorisk aktivitet, trots att vissa delar av undersökningsområdet ligger i direkt närhet till tidigare förhistoriska anläggningar. Endast sentida tegelbitar samt en spik framkom i schakt 7 resp 9. De flesta schakten i det östliga området av undersökningsytan uppvisade kraftigt rödbränd jord blandat med sand och mjåla (se tabell, nedan). Huvudparten av schakten är belägna inom 35 meters kurvan (stranden under bronsålder).

SCHAKT	MÅTT	KOMMENTAR
Schakt 1	3,5 m l, 1,5 m br, 0,8 m dj	
Schakt 2	7 m l, 1,5 m br, 0,5 m dj	
Schakt 3	12 m l, 1,5 m br, 0,4 m dj	
Schakt 4	20 m l, 1,5 m br, 0,4 m dj	11 m mot VSV, 9 m mot SV
Schakt 5	2 m l, 1,5 m br, 0,4 m dj	
Schakt 6	19 m l, 1,5 m br, 0,4 m dj.	Djupschakt, 2,5 m l, 1,5 m br, 1 m dj
Schakt 7	31 m l, 1,5 m br, 0,4 m dj.	Tegelbitar, 15 m från schaktets västra kant
Schakt 8	20 m l, 1,5 m br, 0,4 m dj	
Schakt 9	20 m l, 1,5 m br, 0,4 m dj.	Spik, 3 m från schaktets västra kant
Schakt 10	21 m l, 1,5 m br, 0,4 m dj	
Schakt 11	19 m l, 1,5 m br, 0,40 m dj	
Schakt 12	15 m l, 1,5 m br, 0,4 m dj	
Schakt 13	13 m l, 1,5 m br, 0,5 m dj.	Kraftig torvtillväxt (gammal jordbruksmark)
Schakt 14	11 m l, 1,5 m br, 0,5 m dj	
Schakt 15	5 m l, 1,5 m br, 0,4 m dj	
Schakt 16	10 m l, 1,5 m br, 0,4 m dj	
Schakt 17	4 m l, 1,5 m br, 0,5 m dj	

## Administrativa uppgifter

Län: Västerbotten

Kommun och socken: Umeå

Fastighet:

Ekonomisk karta: 20K 7c

Uppdragsgivare: Umeå kommun

Uppdragsansvarig: Jans Heinerud

Fältarbetspersonal: Britta Lindgren-Hyvönen och Anders Olofsson

Rapportansvarig: Britta Lindgren-Hyvönen

Planering och arkivgenomgång: 1 dv

Fältarbete: 6 dv

Rappor: 3 dv

Utredd yta: ca 350 kvm

Fotografier: Digitala bilder förvaras på Västerbottens museum

## Referenser

Andersson, Berit 2000. *Rapport över slutundersökning av kokgrop och stensättning på lokalen Prästsjödiket, RAÄ 600, Umeå sn och kn, Västerbottens län.* Umeå.

Lundberg, Åsa 1999. *Rapport över arkeologisk förundersökning av lokalerna PRÄSTSJÖDIKET, KLOCKARÅKERN, BÖLEVÄGEN och RÖBÄCKSLIDEN, Umeå sn och kn, Västerbottens län.* Västerbottens museum. Umeå.

Sandén, Erik & Sundström, Susanne 1999. *Rapport över arkeologisk utredning med anledning av planerad nu väg E 12, Umeå sn och kn, Västerbottens län.* Västerbottens museum och Umeå universitet. Umeå.

Sundström, Susanne 2003. *Rapport över arkeologisk utredning på fastigheten Grubbe 9:21, Umeå sn och kn. Västerbottens län.* Västerbottens museum. Umeå.

Sundström, Susanne 2004. *Rapport över arkeologisk undersökning, Grubbe 9:21, Umeå sn och kn. Västerbottens län.* Västerbottens museums uppdragsverksamhet. Umeå.

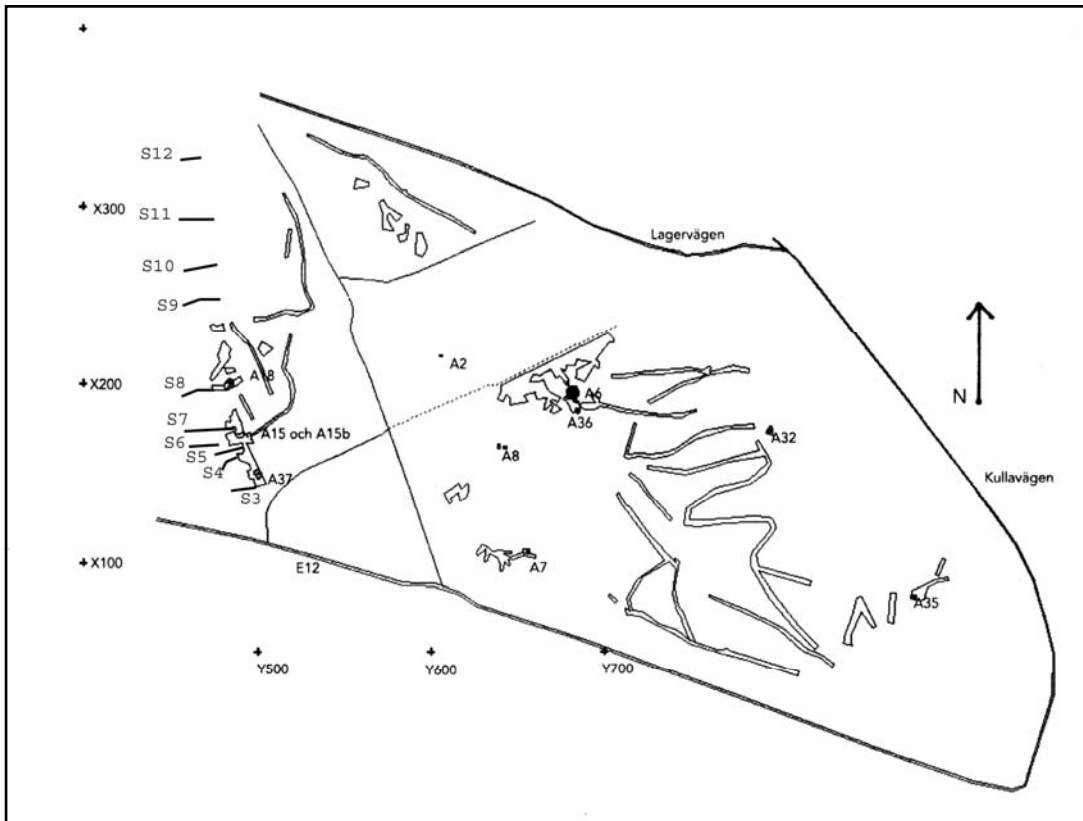


Fig. 1. Schaktplan över 2003 års undersökningsområde samt över 2006 års utredningsområde (S3-S12). Karta ur Arkeologisk undersökning, Grubbe 9:21, Umeå sn & Kn. Sundström 2004.



Fig. 2. Översikt över de västliga schakten 1, 2, 13, 14, 15, 16,

## Koordinater

Koordinater Klockarbäcken				
Schakt	SV hörnet	NV hörnet	SÖ hörnet	NÖ hörnet
1	X7089715 Y1713252	X7089723 Y1713252	X7089723 Y1713255	X7089722 Y1713257
2	X7089707 Y1713253	X7089708 Y1713253	X7089706 Y1708252	X7089702 Y1713262
3	X7975689 Y1740406	X7975691 Y1740406	X7975699 Y1740406	X7975700 Y1740417
4	X7975693 Y1740389	X7975696 Y1740388	X7975705 Y1740403	X7975708 Y1740406
5	X7975714 Y1740384	X7975713 Y1740382	X7975717 Y1740405	X7975721 Y1740405
6	X7975717 Y1740372	X7975709 Y1740377	X7975722 Y1740389	X7975723 Y1740387
7	X7975734 Y1740367	X7975738 Y1740367	X7975737 Y1740396	X7975737 Y1740397
8	X7975768 Y1740368	X7975767 Y1740367	X7975757 Y1740387	X7975775 Y1740387
9	X7975817 Y1740361	X7975823 Y1740361	X7975808 Y1740375	X7975810 Y1740382
10	X7975810 Y1740367	X7975814 Y1740369	X7975835 Y1740385	X7975841 Y1740401
11	X7975871 Y1740368	X7975865 Y1740370	X7975864 Y1740380	X7975865 Y1740388
12	X7975892 Y1740371	X7975893 Y1740372	X7975894 Y1740389	X7975894 Y1740390
13	X7975968 Y1740012	X7975969 Y1740014	X7975981 Y1740023	X7975976 Y1740023
14	X7975772 Y1739889	X7975777 Y1739893	X7975763 Y1739899	X7975765 Y1730896
15	X7975780 Y1739907	X7975782 Y1739907	X7975768 Y1739903	X7975781 Y1739910
16	X7975791 Y1739924	X7975795 Y1739921	X7975786 Y1739926	X7975796 Y1739923
17	X7975782 Y1739923	X7975732 Y1739924	X7975781 Y1739926	X7975783 Y1739927

## Fotolista

Fotolista Klockarbäcken		
Nr	Schakt	Riktning mot
1	Schakt 1	mot V
2	Schakt 2	mot Ö
3	Schakt 1 och 2 översikt	mot ÖNÖ
4	Schakt 6	mot V
5	Schakt 6 djupschakt	mot N
6	Schakt 6 västligaste delen	mot V
7	Schakt 3	mot SV
8	Schakt 6 arbetsbild	
9	Schakt 6 arbetsbild	
10	Schakt 4	mot VSV
11	Schakt 4	mot VSV
12	Schakt 5	mot V
13	Schakt 7	mot V
14	Schakt 7 tegelbitar	
15	Schakt 8	mot VSV
16	Schakt 9	mot V
17	Schakt 9 spik	
18	Schakt 10	mot VSV
19	Schakt 11	mot V
20	Schakt 12	mot VSV
21	Schakt 11 och 12 översikt	mot S
22	Schakt 12 arbetsbild	
23	Schakt 7 tegelbitar	
24	Schakt 7 glasbit 1 m väster om tegelbitar	
25	Schakt 13	mot Ö
26	Schakt 14	mot SO
27	Schakt 14 översikt	mot NNV
28	Schakt 15	mot NNV
29	Schakt 16	mot NNÖ
30	Schakt 17	mot ÖSÖ



1.JPG



2.JPG



3.JPG



4.JPG



5.JPG



6.JPG



7.JPG



8.JPG



9.JPG



10.JPG



11.JPG



12.JPG



13.JPG



14.JPG



15.JPG



16.JPG



17.JPG



18.JPG



19.JPG



20.JPG



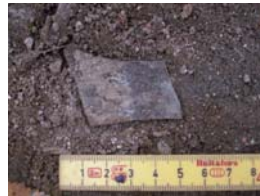
21.JPG



22.JPG



23.JPG



24.JPG



25.JPG



26.JPG



27.JPG



28.JPG



29.JPG



30.JPG





VÄSTERBOTTENS  
MUSEUM

Box 3183, 903 04 Umeå  
Telefon 090-17 18 00. Telefax 090-77 90 00.  
[info@vasterbottensmuseum.se](mailto:info@vasterbottensmuseum.se)  
[www.vasterbottensmuseum.se](http://www.vasterbottensmuseum.se)