

Rapport över Arkeologisk utredning inom fastigheten Granberg 1:2, Vilhelmina kommun



Baksjöbäcken

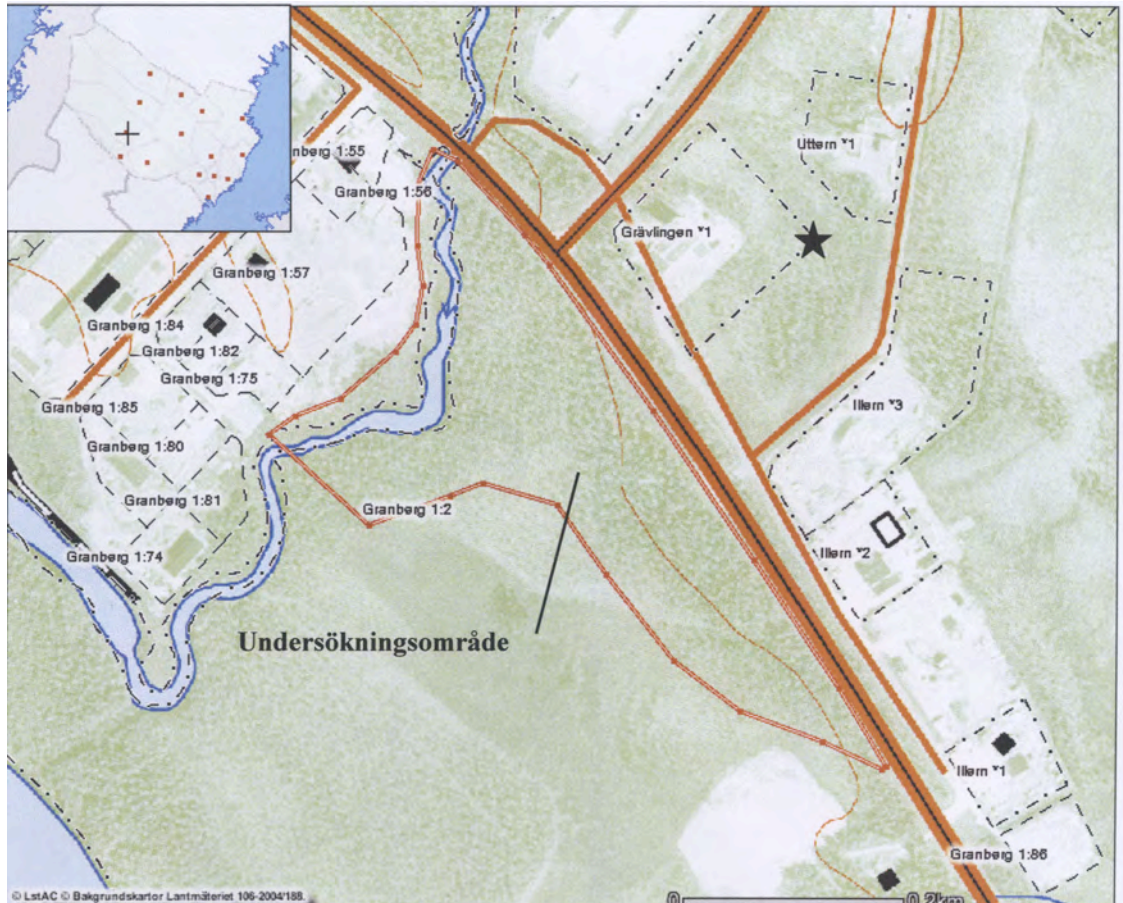
*Vilhelmina
museum*



2007-05-15
Laila Eliasson

Inledning

Med anledning av att Vilhelmina kommun planerar att anlägga en bilprovvningsanläggning inom fastigheten Granberg 1:2 har Länsstyrelsen i Västerbotten begärt att en arkeologisk utredning skall utföras i området. Utredningen har utförts av personal vid Vilhelmina Museum.



Undersökningsområdet markerat med röd linje

Tekniska och administrativa uppgifter

Lst ärendebeteckning: 431-6129-2007

Län: Västerbotten

Kommun: Vilhelmina

Socken: Vilhelmina

Fastighet: Granberg 1:2

Ek. kartblad: 22G 2-3 i-j

Koordinater: X 7167788, Y 1542329

Undersökningsområdets storlek: Ca 9 ha

Uppdragsgivare: Miljö- och byggnadskontoret, Vilhelmina kommun

Tidpunkt för utredningen: 2007-05-14

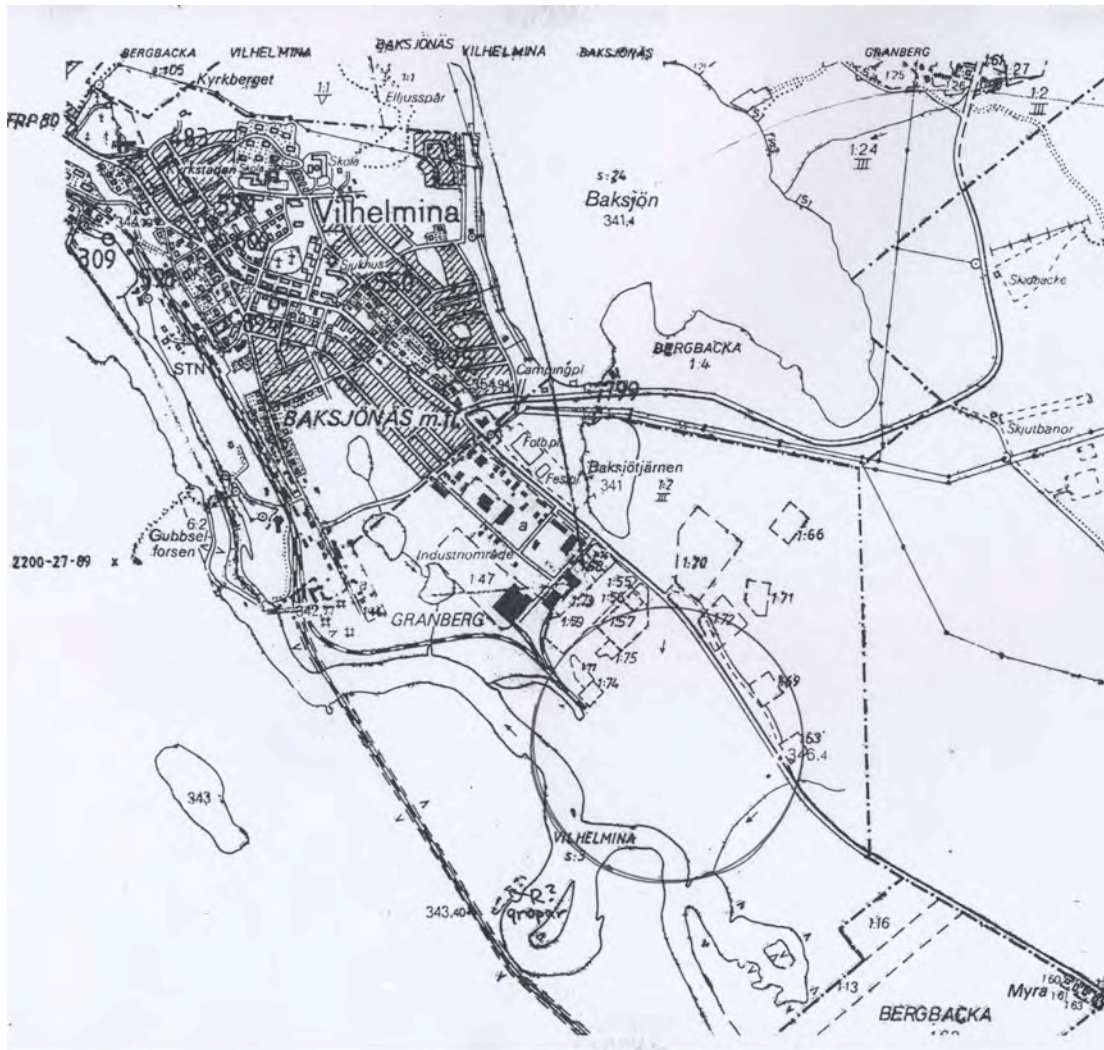
Arbetsledare: Laila Eliasson

Assistent: Sabina Fondelius

Fotodokumentation: Sabina Fondelius

Arbetstid i fält: 8 timmar

Topografi och fornlämningsmiljö



Undersökningsområdet markerat med cirkel

Utredningsområdet ligger strax SÖ om Vilhelmina tätort och begränsas av väg E45 i norr och öster, Baksjöbäcken i nordväst och myrmark i söder och väster. Undersökningsområdet ligger relativt låglänt och består till stor del av myrmark i söder, våtmark med sumpskog i norr och nordväst, medan områdets mellersta del består av något fastare mark beväxt med framför allt tall.

De närmaste registrerade fornlämningarna ligger mellan 1-2 km från utredningsområdet och utgörs av två skärvstenförekomster intill Baksjön (Raä 799:1-2), samt två stenåldersboplatser vid Volgsjön, varav en osäker (Raä 389 och 310).



Undersökningsområdets södra del



Undersökningsområdets mellersta del



Undersökningsområdets nordvästra del



Undersökningsområdets norra del

Undersökningsmetod och resultat

Hela området inventerades till fots samt att provstick med jordsond utfördes i områdets mera torrlänta partier. På en plats, där markvegetationen avvek något och där terrängen ansågs mera lämpad för bosättning, grävdes provgrovar. Inga fornlämningar kunde emellertid konstateras och överhuvudtaget finns ytterst få spår av sentida aktiviteter i området, vilket antagligen beror på den i huvudsak låglänta och våtmarksrelaterade terrängen.