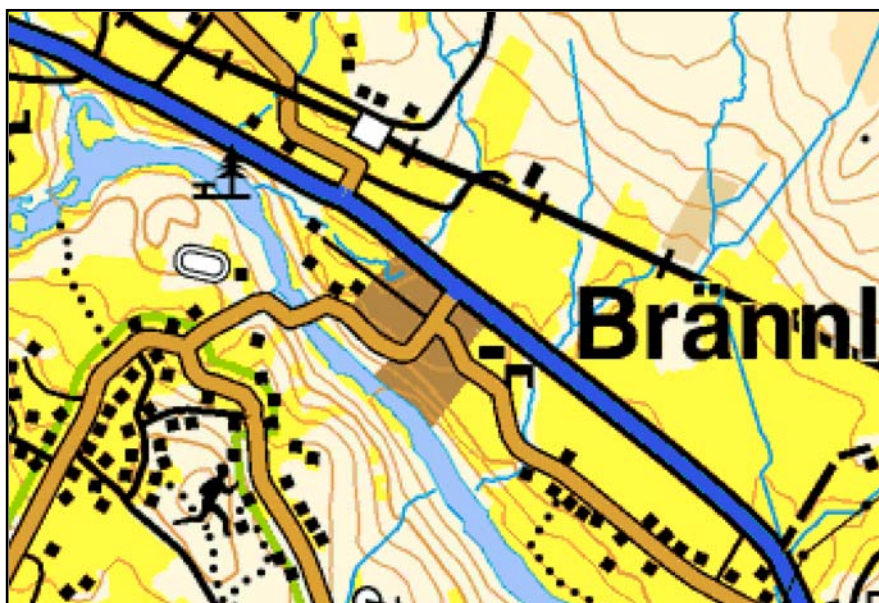


Arkeologisk utredning

Brännland 5:22 (utökat område).
Umeå socken och kommun
Västerbottens län.



Västerbottens museum/Uppdragsverksamheten
Jans Heinerud 2003

Innehåll

Sammanfattning

Utredningsområdet

Tidigare dokumentation i området

Utredningen

Resultat

Tekniska/administrativa uppgifter

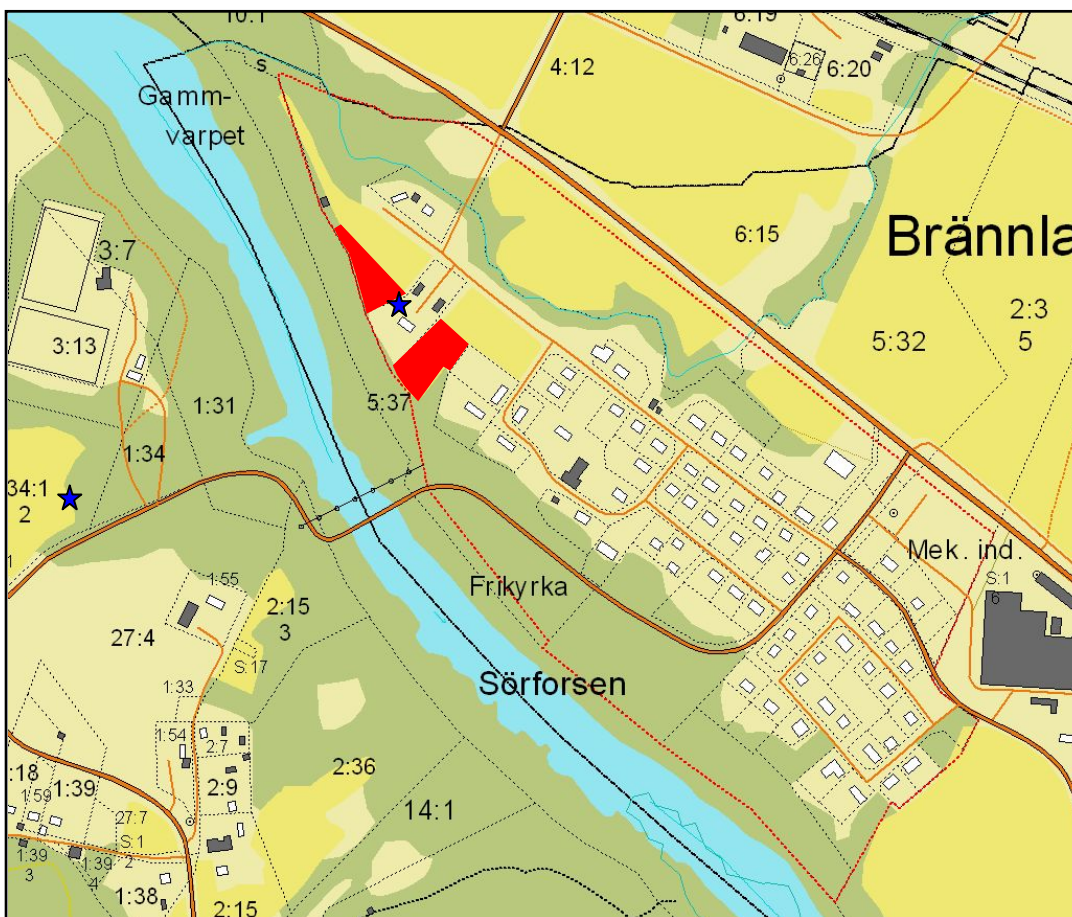
Referenser

SAMMANFATTNING

Umeå kommun har planer på att bebygga en fastighet i Brännland med småhusbebyggelse. Med anledning av tidigare fynd i området samt att området utgör ett förhållandevis lämpligt område för förhistoriska bosättningar, utförde Västerbottens museum, 2002, en arkeologisk utredning i området.

Under 2003 inkom till Västerbottens museum en beställning på en kompletterande utredning i området söder om det tidigare utredningsområdet. Västerbottens museum utförde en okulär besiktning kompletterat av enstaka provgropar i området under en dag i juli 2003.

Inventeringen gav dock inga indikationer på förhistoriska bosättningar, utan endast recent material påträffades.



Karta över utredningsområdet Brännland 5:22. Utredningsområdena markerade med röd färg. Fyndplatser markerade med en blå stjärna. Ur Ek. kartan skala 1:10 000.

TOPOGRAFI OCH FORNLÄMNINGSBILD

Utredningsområdet består av en förhållandevis flack avsats på ca 55-60 m ö h intill Umeälven, vilket innebär att ca 2700-3000 f Kr. låg området vid en forntida havsstrand. Utredningsområdet består idag av jordbruksmark.

Närområdet är idag bebyggt med en äldre villa samt med modernare villor.

I utredningsområdet har en järnpilspets med holk påträffats. Pilspetsen dateras genom sin typ till ca 600-700 e Kr. I anslutning till området och på liknande nivåer (55-60 m.ö.h) har fynd från stenåldern påträffats, bestående bl.a. av en rättegad mejsel av svart skiffer (fig. 1).

RESULTAT AV UTREDNINGEN

Utredningen utfördes genom att området inventerades okulärt. Den okulära besiktningen kompletterades dock med att provgröpar upptogs på vissa platser.

Vid den arkeologiska utredningen påträffades inga fornlämningar inom det aktuella planområdet.

ADMINISTRATIVA UPPGIFTER

Ekonomisk karta: 20 K 8b (skala 1:10 000)

Höjd över havet: 55-60 m

Utredningens areal: 5 500 m²

Tidsåtgång i fält (inkl resa): 0,5 dv

Personal: 1

Utredningen utfördes under juli 2003.

Rapport förvaras vid Västerbottens museum.

REFERENSER

- Fornminnesregistret över Västerbottens län.
- Heinerud, J. 2002. Särskilt arkeologisk utredning, Brännland 5:36 Umeå sn och kn, Västerbottens län. Arkeologisk rapport. Västerbottens museum.



VÄSTERBOTTENS
MUSEUM

Box 6083, 906 03 Umeå
Telefon 090-17 18 00. Telefax 090-77 90 00.
info@vasterbottensmuseum.se
www.vasterbottensmuseum.se